

STATICKÝ VÝPOČET

/MODULOVÁ ČÁST - ZATÍŽENÍ NA ZÁKLADY/

Vypracoval: Ing. Regina Pešlová

Zodpovědný projektant: Ing. Regina Pešlová

Datum: únor 2023

Obsah:

1. Použité předpisy a normy.....	1
2. Identifikační údaje.....	3
3. Úvod.....	3
4. Zatížení konstrukcí.....	3
5. Předpoklady stat. výpočtu.....	4
6. Popis konstrukce.....	4
7. Podklady pro návrh.....	5
8. Zadání konstrukce – modulová část.....	9
9. Reakce – Kombinace MSP – GLOBAL. EXTR.....	14
10. Reakce – Kombinace MSÚ – GLOBAL. EXTR.....	14
11. Reakce – Kombinace MSP – GLOBAL. VÝPIS.....	15
12. Reakce – Kombinace MSÚ – GLOBAL. VÝPIS.....	21

1. POUŽITÉ PŘEDPISY A NORMY

Podklady návrhu:

1. D.1.1. Arch. stavební řešení – Atelier Pelikán, Brno

Při návrhu a posuzování nosných konstrukcí se postupovalo podle následujících norem, předpisů a odborné technické literatury:

1. ČSN EN 1990 „Eurokód: Zásady navrhování konstrukcí“
2. ČSN EN 1991-1-1 „Eurokód 1: Zatížení konstrukcí - Část 1-1: Obecná zatížení - Objemové tíhy, vlastní tíha a užitná zatížení pozemních staveb“
3. ČSN EN 1991-1-3 „Eurokód 1: Zatížení konstrukcí - Část 1-3: Obecná zatížení - Zatížení sněhem“
4. ČSN EN 1991-1-4 „Eurokód 1: Zatížení konstrukcí - Část 1-4: Obecná zatížení - Zatížení větrem“
5. ČSN EN 1993-1-1 „Eurokód 3: Navrhování ocelových konstrukcí - Část 1-1: Obecná pravidla a pravidla pro pozemní stavby“
6. ČSN EN 1993-1-3 „Eurokód 3: Navrhování ocelových konstrukcí - Část 1-3: Obecná pravidla – Doplnující pravidla pro tenkostěnné za studena tvarované prvky a plošné profily“

Pro statický výpočet a dimenzování konstrukcí byly použity následující výpočtové programy:

7. SCIA Engineer 21.1
8. Microsoft 365

2. IDENTIFIKAČNÍ ÚDAJE

Název stavby: NOVOSTAVBA MODULÁRNÍ ZŠ JINOTAJ ZLÍN – ODBORNÉ UČEBNY

Místo: k.ú. KUDLOV

Zodpovědný projektant: Ing. Regina Pešlová, číslo autorizace ČKAIT 1004015

Rozsah dokumentace

3. ÚVOD

Tato část výpočtu řeší statické zadání reakcí pro návrh spodní stavby – základy + podepřená část. Jde o část objektu sestavenou z modulů

V projektu je zpracována statická analýza, výpočet vnitřních sil v jednotlivých prvcích, statické posouzení nosných prvků modulů a výpočet reakcí na základovou konstrukci.

Tento projekt neřeší návrh a posouzení spodní základové konstrukce. Návrh základů bude proveden dle vypočtených reakcí z horní stavby na základy a dle lokálně geotechnických podmínek určených na stavbě. Pro určení geotechnických parametrů zastižené zeminy na stavbě bude oprávněnou osobou proveden inženýrsko-geologický průzkum nebo geologická rešerše zájmového území. Projekt je proveden dle platných norem ČSN EN.

4. ZATÍŽENÍ KONSTRUKCÍ

Hodnoty zatížení byly stanoveny dle platného souboru norem ČSN EN a dle požadavků záměru tohoto projektu.

Stálá zatížení

Stálé zatížení je dáno vlastní tíhou nosných konstrukcí, skladbou podlah, střeš a skladbou stěn a příček. Základní součinitel stálého zatížení pro výpočet mezního stavu únosnosti ($MSÚ$) je roven hodnotě $\gamma_G = 1,35$.

Proměnná zatížení

Hodnoty užitných proměnných zatížení byly uvažovány dle zadání záměru užívání stavby. Na podlahových konstrukcích je předepsáno užité charakteristické zatížení $3,0 \text{ kN/m}^2$, které odpovídá užitému zatížení kategorie C1 – plochy ve školách dle /2/.

Zatížení sněhem je zaříděno do II. sněhové kategorie v ČR, kde charakteristická hodnota zatížení sněhem na zemi je $1,0 \text{ kN/m}^2$.

Zatížení větrem

Zatížení větrem je uvažováno podle předpisu /4/. Objekt je dle mapy větrných oblastí pro Českou republiku zařazen do II. větrné oblasti a do III. kategorie terénu. Základní rychlost větru je 25 m/s .

Součinitel zatížení větrem je $\gamma_f = 1,5$.

Kombinace zatížení

Součinitele zatížení jsou stanoveny dle předpisu /2/, tj. $\gamma_G = 1,35$ pro stálé

zatížení a $\gamma_Q = 1,5$ pro proměnné užité zatížení v kombinacích mezního stavu únosnosti, případně v kombinaci se zmenšujícími součiniteli ξ , ψ_i . V kombinacích zatížení mezního stavu použitelnosti jsou uvažovány součinitele zatížení hodnotou $\gamma_F = 1,0$, případně s kombinačními součiniteli ψ_i .

Kombinace zatěžovacích stavů jsou uvedeny ve statickém výpočtu. Jednotlivé kombinace byly stanoveny s ohledem na skutečnou možnost současného působení jednotlivých druhů zatížení při provozu budovy.

Ve výpočtovém modelu a statickém posudku není uvažováno s nestandardním technologickým zatížením, které by vyvozovalo dynamické účinky na nosné konstrukce. Přenos vodor. zatížení od konstrukce výtahové šachty je do modulové sestavy uvažován.

5. PŘEDPOKLADY STATICKÉHO VÝPOČTU

Pro statické posouzení nosných prvků z tenkostěnných za studena tvarovaných profilů byl proveden výpočtový model sestavy modulů. Výpočtový model je uvažován jako prutová soustava poskládaná podle návrhu dle Arch. stav. řešení /1.1/.

Výpočtový model byl zatížen vlastní tíhou, skladbou podlah, střech a podhledů, fasádními a dělicími stěnami a proměnným užitným zatížením.

Dále bylo na stěny objektu modelováno 3D zatížení větrem. Část objektu je chráněna zapuštěním do svažitého terénu – bude provedena opěrná stěna s anglickým dvorkem.

Kombinace zatěžovacích stavů jsou uvedeny ve statickém výpočtu. Jednotlivé kombinace byly stanoveny s ohledem na skutečnou možnost současného působení jednotlivých druhů zatížení při provozu budovy.

Výpočtový model objektu byl modelován a spočten metodou konečných prvků ve 3D. Výsledkem výpočtu jsou reakce v podporách.

6. POPIS KONSTRUKCE MODULŮ A POUŽITÝCH MATERIÁLŮ

Nosná konstrukce modulů je tvořena z ocelových tenkostěnných profilů tvářených za studena. Všechny nosné prvky jsou provedeny z **oceli pevnostní třídy S350**. Profily nosných prvků jsou ocelové tenkostěnné složené nebo jednoduché po délce prvků neměnné.

Jednotlivé rámy modulů budou sestaveny z podlahových a stropních rámu s vnitřními nosníky propojených rohovými sloupy.

Jednotlivé moduly budou dle předem stanoveného montážního postupu mezi sebou propojovány, tak aby vytvořily kompaktní celek objektu.

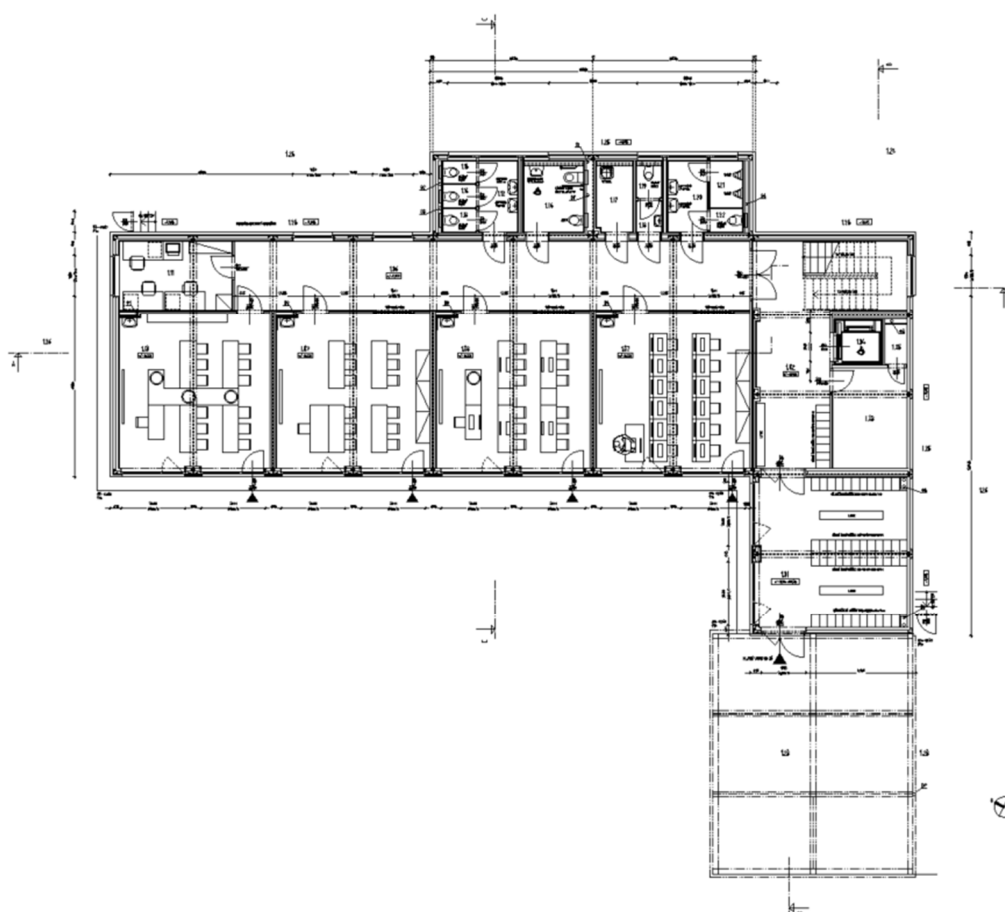
Osazení objektu bude provedeno na základové patky příp. pasy. Výjimku tvoří část objektu mezi ř. G-K, tato bude osazena na samostatnou podporovou konstrukci – není součástí dodávky

Konstrukce výtahové šachty bude osazena na vlastním základu.

7. PODKLADY PRO NÁVRH

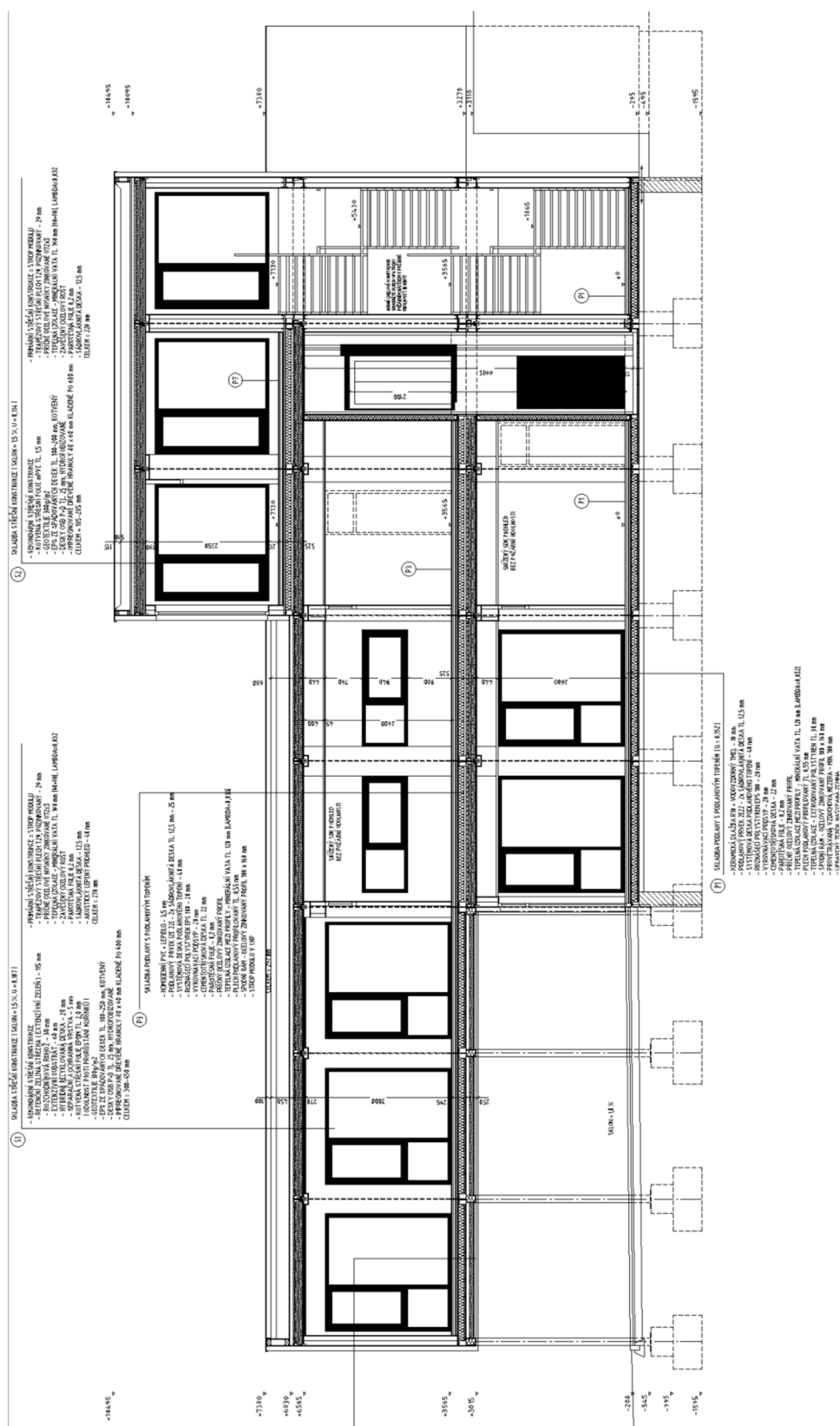


OBR. 1 – VIZUALIZACE - ARCHITEKTONICKÝ NÁVRH – VIZ 1.1.



OBR. 2 – PŮDORYS 1.NP



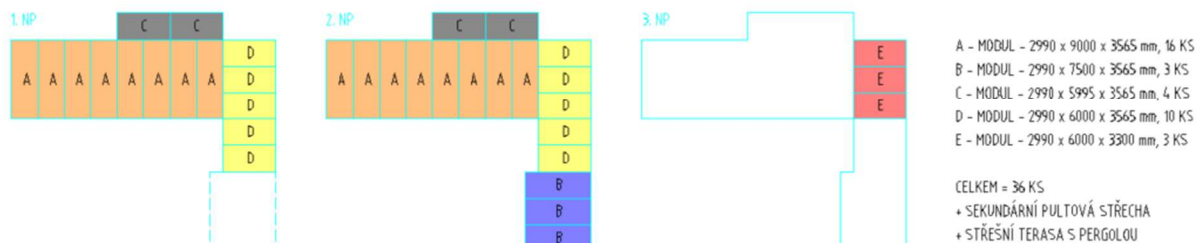


OBR. 5 – ŘEZ B-B, SKLADBY STŘECH / STROPŮ, PODLAH

- SKLADBA OBVODOVÉ STĚNY (U = 0,114)
- (OP1) KZS I MINERÁLNÍ VATA + SILIKONOVÁ OMÍTKA I – 100 mm
 - CEMENTOVĚLÁKNITÁ DESKA – 12,5 mm
 - DVOJITÝ OCELOVÝ SYSTÉMOVÝ RASTR – 2x 100 mm
 - MINERÁLNÍ VATA TL 200 mm (LAMBDA=0,033) MEZI PROFILY
 - PAROTĚSNÁ FOLIE 0,2 mm
 - SÁDROVLÁKNITÁ DESKA – 12,5 mm
 CELKEM = 325 mm
- SKLADBA OBVODOVÉ STĚNY – SANITÁRNÍ BLOK (U = 0,124)
- (OP2) KZS I MINERÁLNÍ VATA + SILIKONOVÁ OMÍTKA I – 100 mm
 - CEMENTOVĚLÁKNITÁ DESKA – 12,5 mm
 - DVOJITÝ OCELOVÝ SYSTÉMOVÝ RASTR – 100 + 75 mm
 - MINERÁLNÍ VATA TL 100 mm (LAMBDA=0,033) MEZI PROFILY
 - PAROTĚSNÁ FOLIE 0,2 mm
 - SÁDROVLÁKNITÁ DESKA – 12,5 mm
 CELKEM = 300 mm
- SKLADBA MEZIKENNÍ OBVODOVÉ STĚNY (U = 0,124)
- (OP3) HLINÍKOVÉ OBKLADOVÉ PANELE BOND – 40 mm
 - VODOPROVĚNÉ OCELOVÉ PROFILY OMEGA – 20 mm
 - DIFÚZNÍ FOLIE
 - TROJITÝ OCELOVÝ SYSTÉMOVÝ RASTR – 100 + 100 + 75 mm
 - MINERÁLNÍ VATA TL 200 mm (LAMBDA=0,033) MEZI PROFILY
 - PAROTĚSNÁ FOLIE 0,2 mm
 - SÁDROVLÁKNITÁ DESKA – 12,5 mm
 CELKEM = 340 mm
- SKLADBA OBVODOVÉ STĚNY 1NP ŽELNĚ K OPĚRNÉ ZDI (U = 0,114)
- (OP4) PIR PANELE S POVRCHOVOU ÚPRAVOU (BÍLÝ) A SKRYTÝM KOTVENÍM – 100 mm
 - CEMENTOVĚLÁKNITÁ DESKA – 12,5 mm
 - DVOJITÝ OCELOVÝ SYSTÉMOVÝ RASTR – 2x 100 mm
 - MINERÁLNÍ VATA TL 200 mm (LAMBDA=0,033) MEZI PROFILY
 - PAROTĚSNÁ FOLIE 0,2 mm
 - SÁDROVLÁKNITÁ DESKA – 12,5 mm
 CELKEM = 325 mm
- SKLADBA PODLAHY NAD VENKOVNÍM PROSTOREM (U = 0,100)
- (PS) HOMOGENNÍ PVC + LEPIDLO – 3,5 mm
 - PODLAHOVÝ PRVK 1ZE 221 – 2x SÁDROVLÁKNITÁ DESKA TL 12,5 mm – 25 mm
 - SYSTÉMOVÁ DESKA PODLAHOVÉHO TOPENÍ – 40 mm
 - ROZDÍLOVÝ POLYSTYREN EPS 100 – 20 mm
 - VYROVNÁVACÍ PODSYP – 20 mm
 - CEMENTOTRÍSKOVÁ DESKA TL 22 mm
 - PAROTĚSNÁ FOLIE – 0,2 mm
 - PRÍČNÝ OCELOVÝ ZINKOVANÝ PROFIL
 - TEPELNÁ IZOLACE MEZI PROFILY – MINERÁLNÍ VATA TL 120 mm (LAMBDA=0,033)
 - PLECH PODLAHOVÝ PROFILOVANÝ TL 0,55 mm
 - TEPELNÁ IZOLACE – EXTRUDOVANÝ POLYSTYREN TL 30 mm (LAMBDA=0,034)
 - SPODNÍ RÁM – OCELOVÝ ZINKOVANÝ PROFIL 104 x 104 mm
 - TEPELNÁ IZOLACE POD RÁMEM MODULU – MINERÁLNÍ VATA TL 80 mm (LAMBDA=0,033)
 - ZAVĚŠENÝ OCELOVÝ DVOJITÝ RASTR – 2x 27 mm – 54 mm
 - CEMENTOVĚLÁKNITÉ DESKY TL 12,5 mm
 - KZS – EXTRUDOVANÝ POLYSTYREN TL 40 mm + SILIKONOVÁ OMÍTKA – 50 mm
 CELKEM = 549 mm

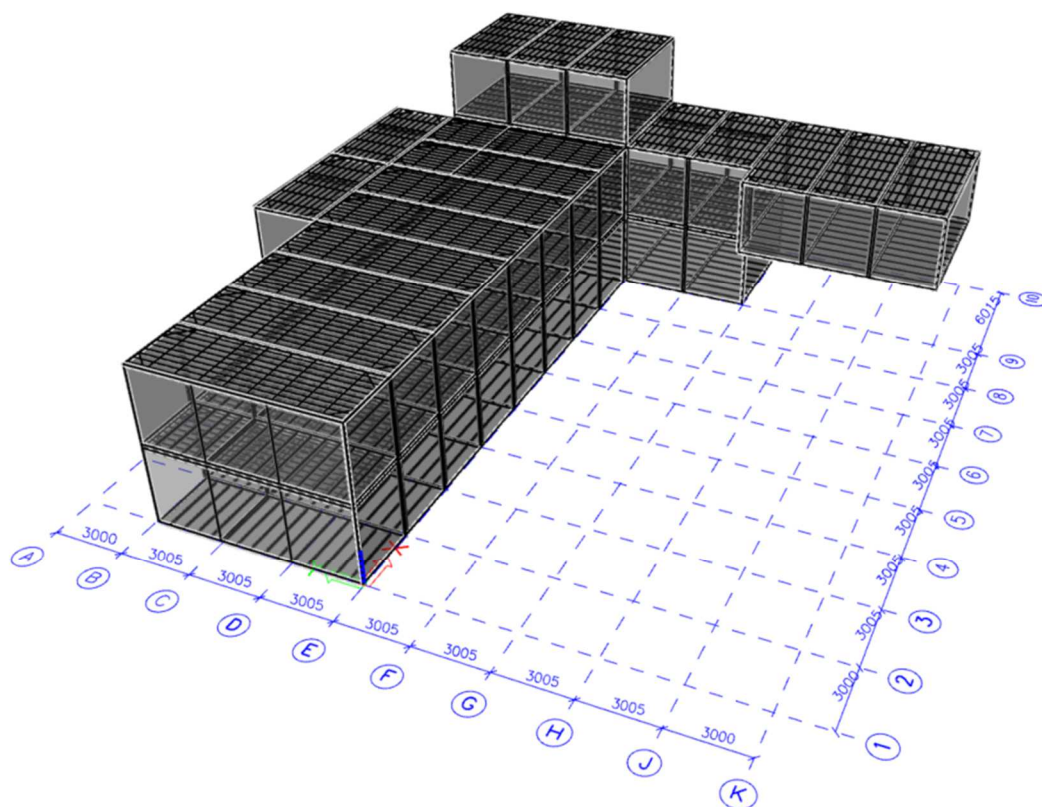
OBR. 6 – SKLADBY STĚN, STROPŮ A PODLAH

ZNAČENÍ A ROZMĚRY JEDNOTLIVÝCH MODULŮ

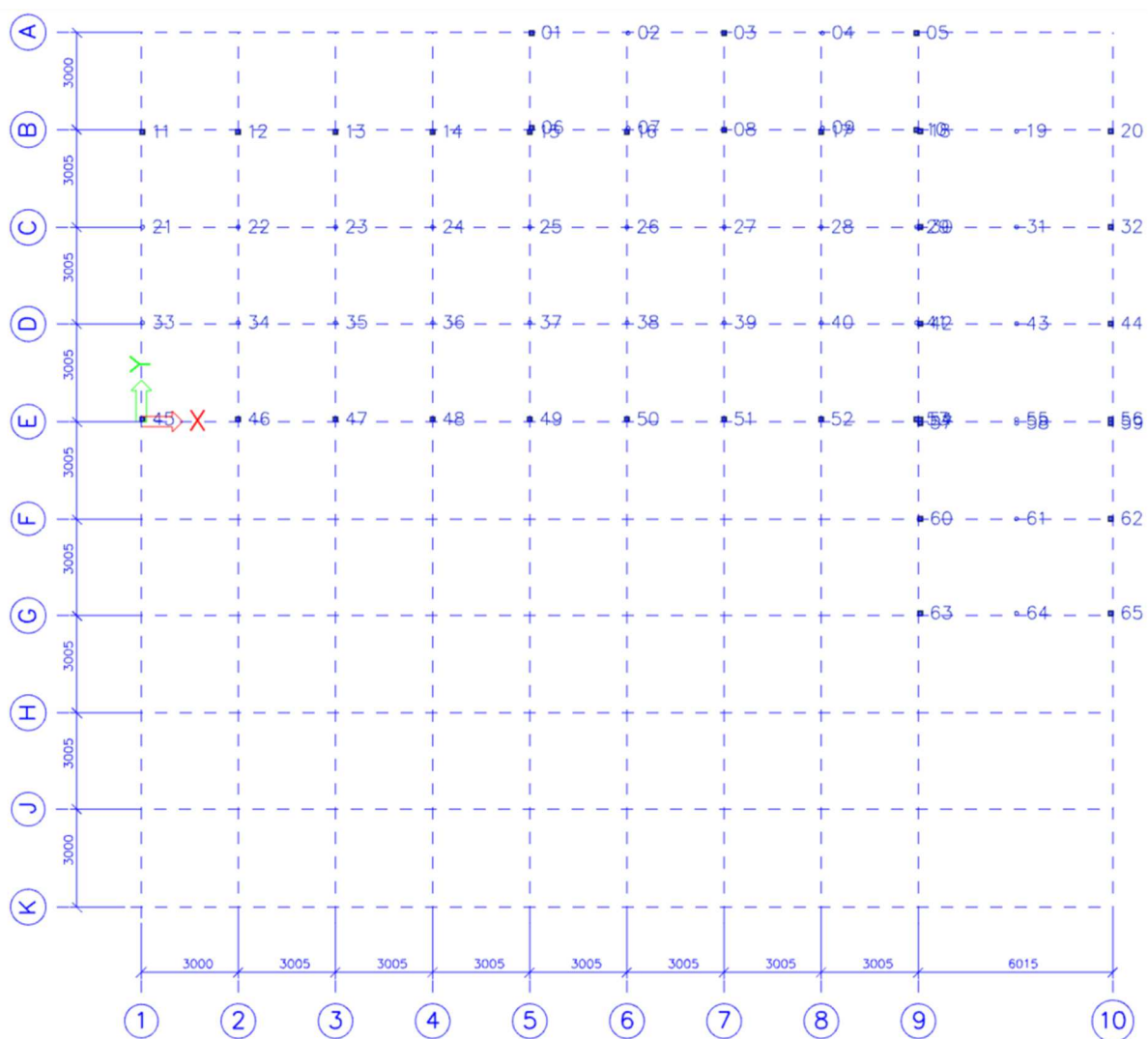


OBR. 7 – ROZMĚRY MODULŮ

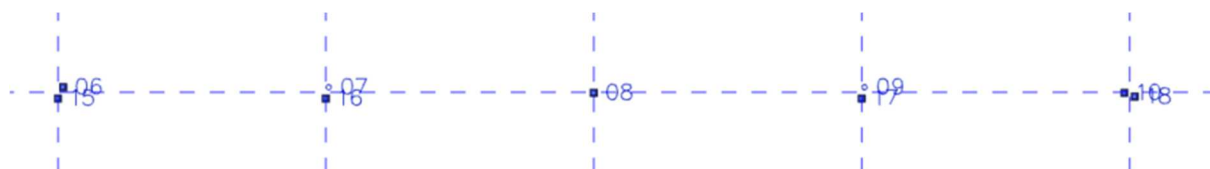
8. ZADÁNÍ KONSTRUKCE – MODULOVÁ ČÁST



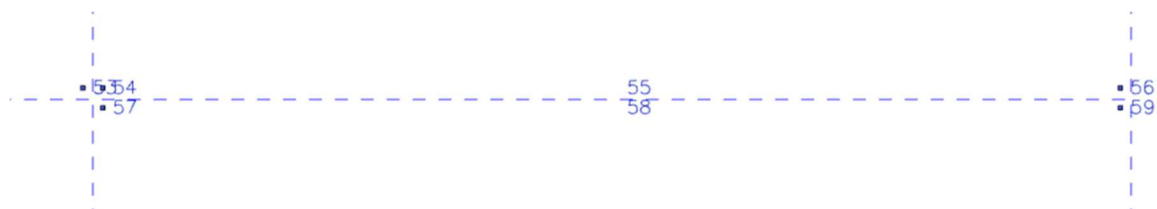
OBR. 8 – 3D MODEL



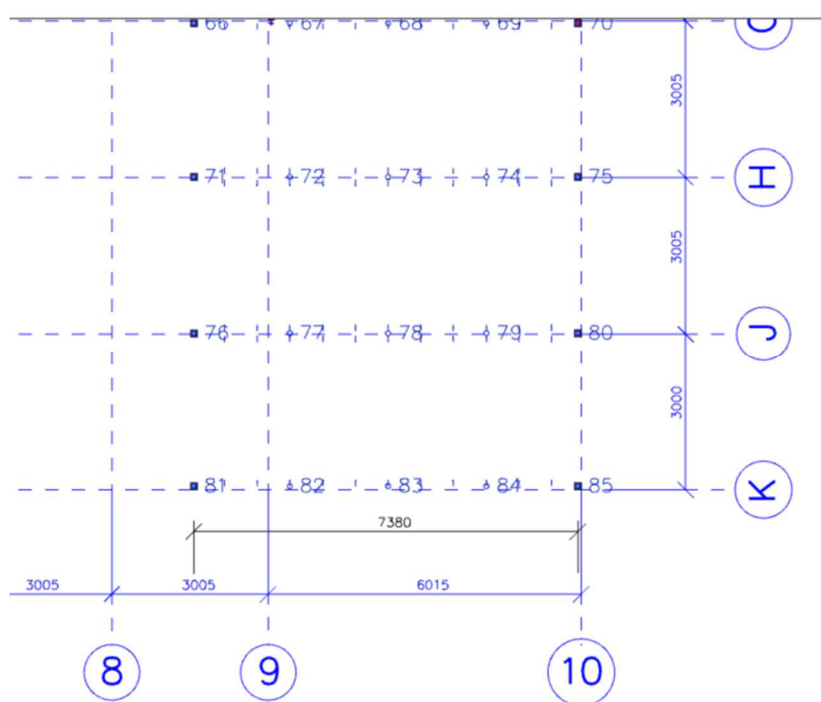
OBR. 8a – ČÍSLA PODPOR 1.NP



OBR. 8b – ČÍSLA PODPOR 1.NP – detail Ř. B5 – B9



OBR. 8c – ČÍSLA PODPOR 1.NP – detail Ř. E9 – E10



OBR. 8d – ČÍSLA PODPOR 2.NP

8.1. ZATÍŽENÍ – ZATĚŽOVACÍ STAVY:

Skupiny zatížení

Jméno	Zatížení	Vztah	Typ
SZ1	Stálé		
SZ2	Stálé		
SZ3 - A	Proměnné	Standard	Kat A : obytné
SZ3- B	Proměnné	Standard	Kat B : kanceláře
SZ3 - C	Proměnné	Výběrová	Kat C : shromáždění
SZ3 - D	Proměnné	Standard	Kat D : obchod
SZ3 - E	Proměnné	Standard	Kat E : sklady
SZ3 - F	Proměnné	Standard	Kat F : vozidlo <30kN
SZ3 - G	Proměnné	Standard	Kat G : vozidlo >30kN
SZ3- H	Proměnné	Standard	Kat H : střechy
SNÍH	Proměnné	Standard	Sníh
VÍTR	Proměnné	Výběrová	Vítr

Zatěžovací stavy

Jméno	Popis	Typ působení	Skupina zatížení	Směr	Působení	Řídící zat. stav
	Spec	Typ zatížení				
ZS1	Vlastní tíha	Stálé Vlastní tíha	SZ1	-Z		
ZS2 - skladba podlaha	podlaha	Stálé Standard	SZ2			
ZS3 - skladba střecha	střecha	Stálé Standard	SZ2			
ZS4 - oplaštění + stěny	opl	Stálé Standard	SZ2			
ZS5 - proměnné užité podl.	užitné Standard	Proměnné Statické	SZ3 - C		Střednědobé	Žádný
ZS5.1 - proměnné	Užitné (zigzag) Standard	Proměnné Statické	SZ3 - C		Střednědobé	Žádný
ZS5.2 - proměnné	Užitné (zigzag) Standard	Proměnné Statické	SZ3 - C		Střednědobé	Žádný
ZS6 - prom. už. střecha	užitné Standard	Proměnné Statické	SZ3- H		Krátkodobé	Žádný
ZS7 - TLG	tlg zatížení	Stálé Standard	SZ2			
ZS8 - SNÍH	Standard	Proměnné Statické	SNÍH		Krátkodobé	Žádný
3DVítr1	0, + CPE, + CPI Statický vítr	Proměnné Statické	VÍTR			Žádný
3DVítr2	90, + CPE, + CPI Statický vítr	Proměnné Statické	VÍTR			Žádný
3DVítr3	180, + CPE, + CPI Statický vítr	Proměnné Statické	VÍTR			Žádný
3DVítr4	270, + CPE, + CPI Statický vítr	Proměnné Statické	VÍTR			Žádný

8.2. KOMBINACE ZATÍŽENÍ:

Jméno	Popis	Typ	Zatěžovací stavy	Souč. [-]
MSÚ-Sada B (auto)		EN-MSÚ (STR/GEO) Soubor B	ZS1 - Vlastní tíha	1,00
			ZS2 - skladba podlaha - podlaha	1,00
			ZS3 - skladba střecha - střecha	1,00
			ZS4 - opláštění + stěny - opl	1,00
			ZS5 - proměnné užité podl. - užité	1,00
			ZS6 - prom. už. střecha - užité	1,00
			ZS8 - SNÍH	1,00
			ZS7 - TLG - tlg zatížení	1,00
			ZS5.1 - proměnné - užité	1,00
			ZS5.2 - proměnné - užité	1,00
			3DVítr1 - 0, + CPE, + CPI	1,00
			3DVítr2 - 90, + CPE, + CPI	1,00
			3DVítr3 - 180, + CPE, + CPI	1,00
			3DVítr4 - 270, + CPE, + CPI	1,00
MSP-Char (auto)		EN-MSP charakteristická	ZS1 - Vlastní tíha	1,00
			ZS2 - skladba podlaha - podlaha	1,00
			ZS3 - skladba střecha - střecha	1,00
			ZS4 - opláštění + stěny - opl	1,00
			ZS5 - proměnné užité podl. - užité	1,00
			ZS6 - prom. už. střecha - užité	1,00
			ZS8 - SNÍH	1,00
			ZS7 - TLG - tlg zatížení	1,00
			ZS5.1 - proměnné - užité	1,00
			ZS5.2 - proměnné - užité	1,00
			3DVítr1 - 0, + CPE, + CPI	1,00
			3DVítr2 - 90, + CPE, + CPI	1,00
			3DVítr3 - 180, + CPE, + CPI	1,00
			3DVítr4 - 270, + CPE, + CPI	1,00

9. REAKCE Kombinace: MSP-Char (auto) – EXTR. GLOBÁLNÍ

Lineární výpočet
Kombinace: MSP-Char (auto)
Systém: Globální
Extrém: **Globální**
Výběr: Vše
Uzlové reakce

Jméno	Stav	R _x [kN]	R _y [kN]	R _z [kN]
62/N3476	MSP-Char (auto)/1	-13,46	0,36	104,53
60/N2991	MSP-Char (auto)/2	13,28	-0,04	105,55
70/N3194	MSP-Char (auto)/3	-2,09	-26,50	18,68
48/N2105	MSP-Char (auto)/4	-3,15	9,09	91,78
74/N3424	MSP-Char (auto)/5	0,00	0,00	-0,73
08/N2130	MSP-Char (auto)/6	-2,50	-4,65	181,96

Jméno	Klíč kombinace
MSP-Char (auto)/1	ZS1 + ZS3 - skladba střecha + ZS2 - skladba podlaha + ZS4 - opláštění + stěny + 0.70*ZS5 - proměnné užitné podl. + ZS7 - TLG + 3DVítr1
MSP-Char (auto)/2	ZS1 + ZS3 - skladba střecha + ZS2 - skladba podlaha + ZS4 - opláštění + stěny + 0.70*ZS5 - proměnné užitné podl. + ZS7 - TLG + 3DVítr3
MSP-Char (auto)/3	ZS1 + ZS3 - skladba střecha + ZS2 - skladba podlaha + ZS4 - opláštění + stěny + ZS7 - TLG + 0.70*ZS5.1 - proměnné + 3DVítr2
MSP-Char (auto)/4	ZS1 + ZS3 - skladba střecha + ZS2 - skladba podlaha + ZS4 - opláštění + stěny + 0.70*ZS5 - proměnné užitné podl. + 0.50*ZS8 - SNÍH + ZS7 - TLG + 3DVítr4
MSP-Char (auto)/5	ZS1 + ZS3 - skladba střecha + ZS2 - skladba podlaha + ZS4 - opláštění + stěny + 0.50*ZS8 - SNÍH + ZS7 - TLG + 3DVítr1
MSP-Char (auto)/6	ZS1 + ZS3 - skladba střecha + ZS2 - skladba podlaha + ZS4 - opláštění + stěny + ZS5 - proměnné užitné podl. + 0.50*ZS8 - SNÍH + ZS7 - TLG + 0.60*3DVítr1

10. REAKCE Kombinace: MSÚ-Sada B (auto) – EXTR. GLOBÁLNÍ

Lineární výpočet
Kombinace: MSÚ-Sada B (auto)
Systém: Globální
Extrém: **Globální**
Výběr: Vše
Uzlové reakce

Jméno	Stav	R _x [kN]	R _y [kN]	R _z [kN]
62/N3476	MSÚ-Sada B (auto)/1	-19,21	0,50	132,96
60/N2991	MSÚ-Sada B (auto)/2	18,96	-0,01	133,87
70/N3194	MSÚ-Sada B (auto)/3	-2,80	-34,62	22,78
48/N2105	MSÚ-Sada B (auto)/4	-4,40	12,96	117,86
79/N3429	MSÚ-Sada B (auto)/5	0,00	0,00	-2,50
08/N2130	MSÚ-Sada B (auto)/6	-3,42	-6,35	233,99

Jméno	Klíč kombinace
MSÚ-Sada B (auto)/1	1.15*ZS1 + 1.15*ZS3 - skladba střecha + 1.15*ZS2 - skladba podlaha + 1.15*ZS4 - opláštění + stěny + 1.05*ZS5 - proměnné užitné podl. + 1.15*ZS7 - TLG + 1.50*3DVítr1
MSÚ-Sada B (auto)/2	1.15*ZS1 + 1.15*ZS3 - skladba střecha + 1.15*ZS2 - skladba podlaha + 1.15*ZS4 - opláštění + stěny + 1.05*ZS5 -

Jméno	Klíč kombinace
MSÚ-Sada B (auto)/3	proměnné užité podl. + 1.15*ZS7 - TLG + 1.50*3DVítr3 1.15*ZS1 + 1.15*ZS3 - skladba střecha + 1.15*ZS2 - skladba podlaha + 1.15*ZS4 - opláštění + stěny + 1.15*ZS7 - TLG + 1.05*ZS5.1 - proměnné + 1.50*3DVítr2
MSÚ-Sada B (auto)/4	1.15*ZS1 + 1.15*ZS3 - skladba střecha + 1.15*ZS2 - skladba podlaha + 1.15*ZS4 - opláštění + stěny + 1.05*ZS5 - proměnné užité podl. + 0.75*ZS8 - SNÍH + 1.15*ZS7 - TLG + 1.50*3DVítr4
MSÚ-Sada B (auto)/5	ZS1 + ZS3 - skladba střecha + ZS2 - skladba podlaha + ZS4 - opláštění + stěny + 0.75*ZS8 - SNÍH + ZS7 - TLG + 1.50*3DVítr1
MSÚ-Sada B (auto)/6	1.15*ZS1 + 1.15*ZS3 - skladba střecha + 1.15*ZS2 - skladba podlaha + 1.15*ZS4 - opláštění + stěny + 1.50*ZS5 - proměnné užité podl. + 0.75*ZS8 - SNÍH + 1.15*ZS7 - TLG + 0.90*3DVítr1

11. REAKCE - KOMBINACE MSP-Char (auto) – EXTRÉMY - VÝPIS

Reakce

Lineární výpočet
Kombinace: MSP-Char (auto)
Systém: Globální
Extrém: Dílec
Výběr: Vše
Uzlové reakce /kN

Jméno	Stav	R _{x}	R _{y}	R _{z}
01/N1913	MSP-Char (auto)/14	0,27	-1,87	39,32
01/N1913	MSP-Char (auto)/12	3,71	0,23	53,49
01/N1913	MSP-Char (auto)/15	0,63	-1,96	43,36
01/N1913	MSP-Char (auto)/16	2,1	1,08	35,82
01/N1913	MSP-Char (auto)/5	1,25	0,88	27,24
01/N1913	MSP-Char (auto)/6	2,45	-1,06	55,98
02/N1947	MSP-Char (auto)/19	0	0	12,82
02/N1947	MSP-Char (auto)/20	0	0	28,26
03/N2136	MSP-Char (auto)/36	-2,69	-0,66	106,04
03/N2136	MSP-Char (auto)/26	1,89	0,24	95,76
03/N2136	MSP-Char (auto)/35	-1,63	-4,28	129,55
03/N2136	MSP-Char (auto)/5	-1,79	1,57	68,64
03/N2136	MSP-Char (auto)/6	-1,18	-3,18	137,86
04/N1887	MSP-Char (auto)/7	0	0	13,19
04/N1887	MSP-Char (auto)/8	0	0	28,58
05/N1792	MSP-Char (auto)/1	-4,27	0,95	49,18
05/N1792	MSP-Char (auto)/2	-1,63	0,51	30,81
05/N1792	MSP-Char (auto)/3	-2,3	-1,28	45,14
05/N1792	MSP-Char (auto)/4	-3,78	1,39	37,89
05/N1792	MSP-Char (auto)/5	-2,88	1,07	29,4
05/N1792	MSP-Char (auto)/6	-3,73	-0,42	56,86
06/N1912	MSP-Char (auto)/11	-0,49	1,83	27,98
06/N1912	MSP-Char (auto)/12	2,24	-0,09	51,79
06/N1912	MSP-Char (auto)/13	1,7	-1,26	50,46
06/N1912	MSP-Char (auto)/5	-0,48	1,82	26,66
06/N1912	MSP-Char (auto)/6	1,98	-0,85	55,63

07/N1946	MSP-Char (auto)/17	0	0	10,69
07/N1946	MSP-Char (auto)/18	0	0	26,11
08/N2130	MSP-Char (auto)/36	-4,08	-2,43	140,54
08/N2130	MSP-Char (auto)/26	3,2	-0,7	130,95
08/N2130	MSP-Char (auto)/13	-3,16	-10,12	154,16
08/N2130	MSP-Char (auto)/11	-3,6	3,54	112,15
08/N2130	MSP-Char (auto)/5	-3,59	3,52	106,45
08/N2130	MSP-Char (auto)/31	-2,5	-4,65	181,96
09/N1886	MSP-Char (auto)/9	0	0	10,42
09/N1886	MSP-Char (auto)/10	0	0	25,75
10/N2128	MSP-Char (auto)/34	-5,51	-1,6	92,16
10/N2128	MSP-Char (auto)/2	-0,63	1,25	51,25
10/N2128	MSP-Char (auto)/35	-5,18	-4,64	86,38
10/N2128	MSP-Char (auto)/5	-3,65	1,84	60,71
10/N2128	MSP-Char (auto)/24	-0,65	1,27	47,94
10/N2128	MSP-Char (auto)/31	-5,49	-1,61	95,47
11/N2151	MSP-Char (auto)/9	-4,27	-4,13	27,91
11/N2151	MSP-Char (auto)/37	3,11	-0,31	30,49
11/N2151	MSP-Char (auto)/35	-4,25	-4,58	32,99
11/N2151	MSP-Char (auto)/24	3,09	0,14	25,41
11/N2151	MSP-Char (auto)/5	-4,11	-0,21	16,24
11/N2151	MSP-Char (auto)/33	1,7	-1,33	37,15
12/N2314	MSP-Char (auto)/16	-5,31	3,61	34,69
12/N2314	MSP-Char (auto)/21	2,79	-2,44	42,4
12/N2314	MSP-Char (auto)/35	-4,82	-5,46	59,52
12/N2314	MSP-Char (auto)/5	-5,11	4,27	27,17
12/N2314	MSP-Char (auto)/6	-3,33	-5,01	62,53

13/N2134	MSP-Char (auto)/28	-2,86	1,85	43,2
13/N2134	MSP-Char (auto)/29	1,6	-1,6	51,95
13/N2134	MSP-Char (auto)/35	-2,48	-7,05	70,05
13/N2134	MSP-Char (auto)/5	-2,8	2,63	32,56
13/N2134	MSP-Char (auto)/6	-1,78	-6,07	74,59
14/N2133	MSP-Char (auto)/30	-2,68	1,45	33,37
14/N2133	MSP-Char (auto)/26	1,52	-1,55	40,71
14/N2133	MSP-Char (auto)/35	-2,31	-7,02	56,93
14/N2133	MSP-Char (auto)/5	-2,62	2,31	25,18
14/N2133	MSP-Char (auto)/6	-1,67	-6,11	60,25
15/N2132	MSP-Char (auto)/15	-2,3	-6	47,18
15/N2132	MSP-Char (auto)/29	2,36	-0,98	55,26
15/N2132	MSP-Char (auto)/35	-1,73	-6,74	58,18
15/N2132	MSP-Char (auto)/5	-2,03	2,41	37,53
15/N2132	MSP-Char (auto)/33	1,56	-2,79	71,23
16/N2131	MSP-Char (auto)/30	-3,12	0,86	27,6
16/N2131	MSP-Char (auto)/26	1,6	-1,1	31,31
16/N2131	MSP-Char (auto)/35	-2,43	-6,77	49,61
16/N2131	MSP-Char (auto)/5	-3,07	1,71	18,27
16/N2131	MSP-Char (auto)/6	-1,74	-5,98	53,01
17/N2129	MSP-Char (auto)/23	1,97	-1,49	42,82
17/N2129	MSP-Char (auto)/35	-2,24	-6,8	55,24
17/N2129	MSP-Char (auto)/5	-3,18	1,12	22,63
17/N2129	MSP-Char (auto)/6	-1,47	-6,06	58,83
18/N2398	MSP-Char (auto)/22	0,59	-0,31	47,45
18/N2398	MSP-Char (auto)/33	3,77	0,54	77,74
18/N2398	MSP-Char (auto)/17	0,76	-0,44	59,75
18/N2398	MSP-Char (auto)/41	3,52	0,73	60,14
18/N2398	MSP-Char (auto)/5	0,83	0,01	38,44
18/N2398	MSP-Char (auto)/6	2,6	0,14	77,86
19/N2432	MSP-Char (auto)/41	0	0	11,28
19/N2432	MSP-Char (auto)/19	0	0	27,15
20/N2389	MSP-Char (auto)/6	-4,63	0,52	83,39
20/N2389	MSP-Char (auto)/40	-1,98	-0,22	64,48
20/N2389	MSP-Char (auto)/20	-4,38	0,74	65,93
20/N2389	MSP-Char (auto)/24	-1,34	-0,04	45,2
21/N2154	MSP-Char (auto)/22	0	0	34,9
21/N2154	MSP-Char (auto)/25	0	0	70,04
22/N2313	MSP-Char (auto)/22	0	0	70,5
22/N2313	MSP-Char (auto)/33	0	0	163,92
23/N2122	MSP-Char (auto)/22	0	0	54,56
23/N2122	MSP-Char (auto)/25	0	0	125,24
24/N2121	MSP-Char (auto)/22	0	0	72,35
24/N2121	MSP-Char (auto)/31	0	0	161,65
25/N2120	MSP-Char (auto)/22	0	0	50,93
25/N2120	MSP-Char (auto)/25	0	0	119,94
26/N2119	MSP-Char (auto)/22	0	0	70,87
26/N2119	MSP-Char (auto)/33	0	0	159,79
27/N2118	MSP-Char (auto)/22	0	0	49,49
27/N2118	MSP-Char (auto)/25	0	0	130,89
28/N2117	MSP-Char (auto)/22	0	0	71,28
28/N2117	MSP-Char (auto)/31	0	0	160,89
29/N501	MSP-Char (auto)/22	0	0	27,15

29/N501	MSP-Char (auto)/25	0	0	77,81
30/N3000	MSP-Char (auto)/23	6,51	0,05	144,45
30/N3000	MSP-Char (auto)/9	0,74	-0,35	110,1
30/N3000	MSP-Char (auto)/30	0,64	0,43	109,53
30/N3000	MSP-Char (auto)/38	-0,84	-0,06	76,84
30/N3000	MSP-Char (auto)/33	6,45	0,1	161,5
31/N3009	MSP-Char (auto)/46	0	0	18,11
31/N3009	MSP-Char (auto)/34	0	0	45,24
32/N3001	MSP-Char (auto)/31	-9,63	0,54	170,49
32/N3001	MSP-Char (auto)/41	-5,12	0,12	127,05
32/N3001	MSP-Char (auto)/17	-7,8	0,79	126,71
32/N3001	MSP-Char (auto)/24	-2,21	0,25	85,45
33/N2227	MSP-Char (auto)/38	0	0	30,55
33/N2227	MSP-Char (auto)/6	0	0	65,68
34/N2312	MSP-Char (auto)/11	0	0	4,21
34/N2312	MSP-Char (auto)/32	0	0	36,29
35/N2114	MSP-Char (auto)/5	0	0	52,56
35/N2114	MSP-Char (auto)/6	0	0	120,49
36/N2113	MSP-Char (auto)/11	0	0	3,96
36/N2113	MSP-Char (auto)/32	0	0	35,55
37/N2112	MSP-Char (auto)/5	0	0	53,23
37/N2112	MSP-Char (auto)/6	0	0	119,47
38/N2111	MSP-Char (auto)/11	0	0	4,59
38/N2111	MSP-Char (auto)/32	0	0	35,45
39/N2110	MSP-Char (auto)/5	0	0	54,54
39/N2110	MSP-Char (auto)/6	0	0	143,29
40/N3006	MSP-Char (auto)/11	0	0	6,39
40/N3006	MSP-Char (auto)/32	0	0	36,85
41/N575	MSP-Char (auto)/24	0	0	30,08
41/N575	MSP-Char (auto)/31	0	0	91,24
42/N2999	MSP-Char (auto)/23	6,94	-0,61	136,9
42/N2999	MSP-Char (auto)/29	5,66	-0,65	110,19
42/N2999	MSP-Char (auto)/28	0,64	0,16	106,34
42/N2999	MSP-Char (auto)/38	-0,69	-0,22	69,09
42/N2999	MSP-Char (auto)/33	6,84	-0,59	154
43/N3008	MSP-Char (auto)/11	0	0	18,2
43/N3008	MSP-Char (auto)/12	0	0	45,74
44/N3002	MSP-Char (auto)/27	-11,18	-0,66	145,62
44/N3002	MSP-Char (auto)/16	-9,9	-0,77	119,24
44/N3002	MSP-Char (auto)/21	-2,17	0,16	103,62
44/N3002	MSP-Char (auto)/24	-0,88	0,05	77,18
44/N3002	MSP-Char (auto)/25	-10,7	-0,55	162,77
45/N2315	MSP-Char (auto)/16	-4,51	4,46	28,63
45/N2315	MSP-Char (auto)/21	3,37	0,9	31,42
45/N2315	MSP-Char (auto)/27	-4,44	4,62	33,26
45/N2315	MSP-Char (auto)/22	-4,14	-1,23	15,81
45/N2315	MSP-Char (auto)/33	1,96	1,28	38,41
46/N2311	MSP-Char (auto)/4	-5,72	6,59	74,78
46/N2311	MSP-Char (auto)/37	3,52	5,97	73,69
46/N2311	MSP-Char (auto)/39	-3,57	8,03	82,12
46/N2311	MSP-Char (auto)/22	-5,05	-5,61	44,76
46/N2311	MSP-Char (auto)/25	-3,69	7,38	99,85
47/N2106	MSP-Char (auto)/30	-3,4	6,7	63,29

47/N2106	MSP-Char (auto)/26	1,94	3,4	54,77
47/N2106	MSP-Char (auto)/27	-3,32	7,17	72,41
47/N2106	MSP-Char (auto)/22	-2,74	-5,27	33,07
47/N2106	MSP-Char (auto)/25	-2,35	5,44	76,54
48/N2105	MSP-Char (auto)/28	-3,28	7,88	78,49
48/N2105	MSP-Char (auto)/29	1,87	5,14	70,83
48/N2105	MSP-Char (auto)/27	-3,15	9,09	91,78
48/N2105	MSP-Char (auto)/22	-2,58	-3,83	46,27
48/N2105	MSP-Char (auto)/25	-2,25	8,28	100,88
49/N2104	MSP-Char (auto)/30	-3,31	6,17	61,7
49/N2104	MSP-Char (auto)/26	1,88	3,67	54,04
49/N2104	MSP-Char (auto)/27	-3,16	6,63	70,27
49/N2104	MSP-Char (auto)/22	-2,56	-4,91	34,17
49/N2104	MSP-Char (auto)/25	-2,26	5,12	74,68
50/N2103	MSP-Char (auto)/28	-3,29	7,27	77,74
50/N2103	MSP-Char (auto)/29	1,86	6,09	71,73
50/N2103	MSP-Char (auto)/27	-3,17	8,51	91,04
50/N2103	MSP-Char (auto)/22	-2,55	-3,59	46,73
50/N2103	MSP-Char (auto)/25	-2,28	7,93	100,45
51/N2102	MSP-Char (auto)/11	-3,18	4,97	55,74
51/N2102	MSP-Char (auto)/26	1,98	4,98	66,72
51/N2102	MSP-Char (auto)/27	-3,01	5,94	82,45
51/N2102	MSP-Char (auto)/22	-2,57	-4,86	38
51/N2102	MSP-Char (auto)/25	-2,06	4,67	91,41
52/N2101	MSP-Char (auto)/4	-3,01	6,73	76,8
52/N2101	MSP-Char (auto)/37	2	7,06	73,18
52/N2101	MSP-Char (auto)/23	1,96	8,34	86,72
52/N2101	MSP-Char (auto)/22	-2,53	-3,59	46,07
52/N2101	MSP-Char (auto)/25	-2,01	7,53	104,16
53/N521	MSP-Char (auto)/17	-2,09	-2,26	37,9
53/N521	MSP-Char (auto)/21	0,64	3,22	37,27
53/N521	MSP-Char (auto)/22	-2,03	-2,62	24,56
53/N521	MSP-Char (auto)/23	0,57	3,48	41,2
53/N521	MSP-Char (auto)/24	0,55	2,96	21,98
53/N521	MSP-Char (auto)/25	-1,24	1,77	56,12
54/N2639	MSP-Char (auto)/38	-0,5	0,38	29,55
54/N2639	MSP-Char (auto)/33	2,94	-0,43	66,22
54/N2639	MSP-Char (auto)/44	2,66	-0,59	47,31
54/N2639	MSP-Char (auto)/30	-0,08	0,61	50,42
54/N2639	MSP-Char (auto)/22	-0,03	0,14	28,02
54/N2639	MSP-Char (auto)/25	1,78	-0,01	66,97
55/N2673	MSP-Char (auto)/18	0	0	5,33
55/N2673	MSP-Char (auto)/40	0	0	21,41
56/N2632	MSP-Char (auto)/27	-4,77	-0,15	64,46
56/N2632	MSP-Char (auto)/18	-4,14	-0,36	54,39
56/N2632	MSP-Char (auto)/29	0,83	0,68	44,72
56/N2632	MSP-Char (auto)/24	1	0,53	32,61
56/N2632	MSP-Char (auto)/25	-4,37	-0,14	71,68
57/N2760	MSP-Char (auto)/42	-2,24	-0,85	34,41
57/N2760	MSP-Char (auto)/43	6,77	0,99	49,35
57/N2760	MSP-Char (auto)/48	-1,91	-0,91	38,18
57/N2760	MSP-Char (auto)/29	6,44	1,05	45,58
57/N2760	MSP-Char (auto)/38	-2,19	-0,83	31,38

57/N2760	MSP-Char (auto)/6	4,78	0,34	58,35
58/N2794	MSP-Char (auto)/19	0	0	10,03
58/N2794	MSP-Char (auto)/41	0	0	26,16
59/N2751	MSP-Char (auto)/45	-6,97	1,07	48,92
59/N2751	MSP-Char (auto)/2	2,04	-0,69	32,44
59/N2751	MSP-Char (auto)/21	1,72	-0,76	36,1
59/N2751	MSP-Char (auto)/47	-6,65	1,13	45,26
59/N2751	MSP-Char (auto)/24	1,99	-0,66	29,44
59/N2751	MSP-Char (auto)/31	-6,02	0,86	56,57
60/N2991	MSP-Char (auto)/42	-5,66	0,02	56,95
60/N2991	MSP-Char (auto)/43	13,28	-0,04	105,55
60/N2991	MSP-Char (auto)/17	7,87	-0,51	88,27
60/N2991	MSP-Char (auto)/28	8,34	0,29	89,99
60/N2991	MSP-Char (auto)/38	-5,58	0,02	52,19
60/N2991	MSP-Char (auto)/33	11,34	-0,06	119,3
61/N3005	MSP-Char (auto)/22	0	0	8,2
61/N3005	MSP-Char (auto)/33	0	0	35,83
62/N3476	MSP-Char (auto)/45	-13,46	0,36	104,53
62/N3476	MSP-Char (auto)/2	5,53	0,34	53
62/N3476	MSP-Char (auto)/30	-4,25	-0,08	80,23
62/N3476	MSP-Char (auto)/26	4,02	0,46	62,24
62/N3476	MSP-Char (auto)/24	5,44	0,34	48,25
62/N3476	MSP-Char (auto)/31	-11,46	0,29	117,68
63/N2879	MSP-Char (auto)/42	-2,35	3,7	28,53
63/N2879	MSP-Char (auto)/43	6,57	1,26	44,36
63/N2879	MSP-Char (auto)/9	4,87	-2,44	40,42
63/N2879	MSP-Char (auto)/36	-2,02	3,76	32,28
63/N2879	MSP-Char (auto)/38	-2,32	3,68	26,85
63/N2879	MSP-Char (auto)/25	4,59	0,1	52,67
65/N2872	MSP-Char (auto)/45	-6,47	1,5	44,63
65/N2872	MSP-Char (auto)/2	2,44	3,76	27,19
65/N2872	MSP-Char (auto)/9	-3,28	-1,8	38,49
65/N2872	MSP-Char (auto)/37	2,13	3,83	30,85
65/N2872	MSP-Char (auto)/24	2,41	3,74	25,51
65/N2872	MSP-Char (auto)/31	-5,52	0,74	51,03
66/N3202	MSP-Char (auto)/38	-0,87	-2,22	6,4
66/N3202	MSP-Char (auto)/27	3,18	1,39	10,04
66/N3202	MSP-Char (auto)/17	2,02	-3,17	9,96
66/N3202	MSP-Char (auto)/28	3,09	1,51	7,44
66/N3202	MSP-Char (auto)/49	-0,85	-2,18	6,28
66/N3202	MSP-Char (auto)/10	1,99	-1,94	11,55
67/N3276	MSP-Char (auto)/26	0	0	18,29
67/N3276	MSP-Char (auto)/50	0	0	36,26
68/N3236	MSP-Char (auto)/51	0	0	1,77
68/N3236	MSP-Char (auto)/1	0	0	11,85
69/N3268	MSP-Char (auto)/48	0	0	3,93
69/N3268	MSP-Char (auto)/40	0	0	16,05
70/N3194	MSP-Char (auto)/39	-2,54	-16,36	18,09
70/N3194	MSP-Char (auto)/24	1,08	-16,58	12,53
70/N3194	MSP-Char (auto)/17	-2,09	-26,5	18,68
70/N3194	MSP-Char (auto)/28	-1,37	-3,21	16,44
70/N3194	MSP-Char (auto)/26	1,04	-16,19	12,39
70/N3194	MSP-Char (auto)/50	-1,95	-21,63	21,11

71/N3425	MSP-Char (auto)/27	9,94	2,85	53,53
71/N3425	MSP-Char (auto)/9	7,84	-6,11	43,81
71/N3425	MSP-Char (auto)/30	9,86	3,08	50,9
71/N3425	MSP-Char (auto)/38	0,12	-1,82	30,49
71/N3425	MSP-Char (auto)/53	9,35	1,02	56,82
72/N3427	MSP-Char (auto)/2	0	0	-0,34
72/N3427	MSP-Char (auto)/34	0	0	23,77
73/N3426	MSP-Char (auto)/22	0	0	7,15
73/N3426	MSP-Char (auto)/25	0	0	24,93
74/N3424	MSP-Char (auto)/42	0	0	-0,73
74/N3424	MSP-Char (auto)/12	0	0	23,3
75/N3423	MSP-Char (auto)/35	-8,95	-2,61	51,07
75/N3423	MSP-Char (auto)/9	-7,99	-2,84	43,74
75/N3423	MSP-Char (auto)/30	-7,32	1,08	48,2
75/N3423	MSP-Char (auto)/24	0,14	-1,29	30,11
75/N3423	MSP-Char (auto)/52	-8,63	-1,9	55,13
76/N3446	MSP-Char (auto)/27	9,34	1,98	52,86
76/N3446	MSP-Char (auto)/3	8,1	-5,46	44,57
76/N3446	MSP-Char (auto)/4	8,35	2,27	45,33
76/N3446	MSP-Char (auto)/38	0	-1,51	29,87
76/N3446	MSP-Char (auto)/53	8,96	0,47	56,85
77/N3431	MSP-Char (auto)/2	0	0	-0,02
77/N3431	MSP-Char (auto)/34	0	0	24,95
78/N3430	MSP-Char (auto)/5	0	0	7,08
78/N3430	MSP-Char (auto)/6	0	0	24,76

79/N3429	MSP-Char (auto)/42	0	0	-0,72
79/N3429	MSP-Char (auto)/12	0	0	24,12
80/N3428	MSP-Char (auto)/39	-8,55	-1,45	47,78
80/N3428	MSP-Char (auto)/3	-8,18	-3,45	44,59
80/N3428	MSP-Char (auto)/4	-6,73	0,7	43,87
80/N3428	MSP-Char (auto)/24	-0,01	-1,49	30,04
80/N3428	MSP-Char (auto)/53	-7,97	-0,34	55,85
81/N3358	MSP-Char (auto)/38	-0,48	3,38	14,64
81/N3358	MSP-Char (auto)/27	3,76	1,64	24,81
81/N3358	MSP-Char (auto)/15	3,52	-4,52	16,69
81/N3358	MSP-Char (auto)/47	-0,43	3,42	16,95
81/N3358	MSP-Char (auto)/49	-0,45	3,33	14,51
81/N3358	MSP-Char (auto)/54	3,58	0,61	26,22
82/N3415	MSP-Char (auto)/21	0	0	4,19
82/N3415	MSP-Char (auto)/55	0	0	16,65
83/N3390	MSP-Char (auto)/5	0	0	6,9
83/N3390	MSP-Char (auto)/6	0	0	16,33
84/N3407	MSP-Char (auto)/48	0	0	3,53
84/N3407	MSP-Char (auto)/40	0	0	15,92
85/N3394	MSP-Char (auto)/35	-3,82	-3,79	18,72
85/N3394	MSP-Char (auto)/24	0,31	3,2	14,15
85/N3394	MSP-Char (auto)/15	-3,77	-3,84	16,52
85/N3394	MSP-Char (auto)/29	0,26	3,25	16,35
85/N3394	MSP-Char (auto)/26	0,3	3,17	14,05
85/N3394	MSP-Char (auto)/54	-3,71	0,28	25,61

Jméno	Klíč kombinace
MSP-Char (auto)/1	ZS1 + ZS3 - skladba střecha + ZS2 - skladba podlaha + ZS4 - opláštění + stěny + ZS5 - proměnné užitné podl. + ZS7 - TLG + 0.60*3DVítr4
MSP-Char (auto)/2	ZS1 + ZS3 - skladba střecha + ZS2 - skladba podlaha + ZS4 - opláštění + stěny + 0.50*ZS8 - SNÍH + ZS7 - TLG + 3DVítr3
MSP-Char (auto)/3	ZS1 + ZS3 - skladba střecha + ZS2 - skladba podlaha + ZS4 - opláštění + stěny + 0.50*ZS8 - SNÍH + ZS7 - TLG + 0.70*ZS5.1 - proměnné + 3DVítr2
MSP-Char (auto)/4	ZS1 + ZS3 - skladba střecha + ZS2 - skladba podlaha + ZS4 - opláštění + stěny + ZS7 - TLG + 0.70*ZS5.2 - proměnné + 3DVítr4
MSP-Char (auto)/5	ZS1 + ZS3 - skladba střecha + ZS2 - skladba podlaha + ZS4 - opláštění + stěny + ZS7 - TLG + 3DVítr4
MSP-Char (auto)/6	ZS1 + ZS3 - skladba střecha + ZS2 - skladba podlaha + ZS4 - opláštění + stěny + ZS5 - proměnné užitné podl. + 0.50*ZS8 - SNÍH + ZS7 - TLG + 0.60*3DVítr2
MSP-Char (auto)/7	ZS1 + ZS3 - skladba střecha + ZS2 - skladba podlaha + ZS4 - opláštění + stěny + ZS7 - TLG + ZS5.2 - proměnné + 0.60*3DVítr4
MSP-Char (auto)/8	ZS1 + ZS3 - skladba střecha + ZS2 - skladba podlaha + ZS4 - opláštění + stěny + 0.50*ZS8 - SNÍH + ZS7 - TLG + ZS5.1 - proměnné + 0.60*3DVítr2
MSP-Char (auto)/9	ZS1 + ZS3 - skladba střecha + ZS2 - skladba podlaha + ZS4 - opláštění + stěny + ZS7 - TLG + 0.70*ZS5.2 - proměnné + 3DVítr2
MSP-Char (auto)/10	ZS1 + ZS3 - skladba střecha + ZS2 - skladba podlaha + ZS4 - opláštění + stěny + 0.50*ZS8 - SNÍH + ZS7 - TLG + ZS5.1 - proměnné + 0.60*3DVítr3
MSP-Char (auto)/11	ZS1 + ZS3 - skladba střecha + ZS2 - skladba podlaha + ZS4 - opláštění + stěny + 0.50*ZS8 - SNÍH + ZS7 - TLG + 3DVítr4
MSP-Char (auto)/12	ZS1 + ZS3 - skladba střecha + ZS2 - skladba podlaha + ZS4 - opláštění + stěny + ZS5 - proměnné užitné podl. + ZS7 - TLG

Jméno	Klíč kombinace
	+ 0.60*3DVítr3
MSP-Char (auto)/13	ZS1 + ZS3 - skladba střecha + ZS2 - skladba podlaha + ZS4 - oplaštění + stěny + 0.70*ZS5 - proměnné užitné podl. + ZS7 - TLG + 3DVítr2
MSP-Char (auto)/14	ZS1 + ZS3 - skladba střecha + ZS2 - skladba podlaha + ZS4 - oplaštění + stěny + 0.50*ZS8 - SNÍH + ZS7 - TLG + 3DVítr2
MSP-Char (auto)/15	ZS1 + ZS3 - skladba střecha + ZS2 - skladba podlaha + ZS4 - oplaštění + stěny + 0.50*ZS8 - SNÍH + ZS7 - TLG + 0.70*ZS5.2 - proměnné + 3DVítr2
MSP-Char (auto)/16	ZS1 + ZS3 - skladba střecha + ZS2 - skladba podlaha + ZS4 - oplaštění + stěny + ZS7 - TLG + 0.70*ZS5.1 - proměnné + 3DVítr4
MSP-Char (auto)/17	ZS1 + ZS3 - skladba střecha + ZS2 - skladba podlaha + ZS4 - oplaštění + stěny + ZS7 - TLG + 0.70*ZS5.1 - proměnné + 3DVítr2
MSP-Char (auto)/18	ZS1 + ZS3 - skladba střecha + ZS2 - skladba podlaha + ZS4 - oplaštění + stěny + 0.50*ZS8 - SNÍH + ZS7 - TLG + ZS5.2 - proměnné + 0.60*3DVítr4
MSP-Char (auto)/19	ZS1 + ZS3 - skladba střecha + ZS2 - skladba podlaha + ZS4 - oplaštění + stěny + ZS7 - TLG + ZS5.1 - proměnné + 0.60*3DVítr4
MSP-Char (auto)/20	ZS1 + ZS3 - skladba střecha + ZS2 - skladba podlaha + ZS4 - oplaštění + stěny + 0.50*ZS8 - SNÍH + ZS7 - TLG + ZS5.2 - proměnné + 0.60*3DVítr2
MSP-Char (auto)/21	ZS1 + ZS3 - skladba střecha + ZS2 - skladba podlaha + ZS4 - oplaštění + stěny + 0.50*ZS8 - SNÍH + ZS7 - TLG + 0.70*ZS5.2 - proměnné + 3DVítr3
MSP-Char (auto)/22	ZS1 + ZS3 - skladba střecha + ZS2 - skladba podlaha + ZS4 - oplaštění + stěny + ZS7 - TLG + 3DVítr2
MSP-Char (auto)/23	ZS1 + ZS3 - skladba střecha + ZS2 - skladba podlaha + ZS4 - oplaštění + stěny + 0.70*ZS5 - proměnné užitné podl. + 0.50*ZS8 - SNÍH + ZS7 - TLG + 3DVítr3
MSP-Char (auto)/24	ZS1 + ZS3 - skladba střecha + ZS2 - skladba podlaha + ZS4 - oplaštění + stěny + ZS7 - TLG + 3DVítr3
MSP-Char (auto)/25	ZS1 + ZS3 - skladba střecha + ZS2 - skladba podlaha + ZS4 - oplaštění + stěny + ZS5 - proměnné užitné podl. + 0.50*ZS8 - SNÍH + ZS7 - TLG + 0.60*3DVítr4
MSP-Char (auto)/26	ZS1 + ZS3 - skladba střecha + ZS2 - skladba podlaha + ZS4 - oplaštění + stěny + ZS7 - TLG + 0.70*ZS5.2 - proměnné + 3DVítr3
MSP-Char (auto)/27	ZS1 + ZS3 - skladba střecha + ZS2 - skladba podlaha + ZS4 - oplaštění + stěny + 0.70*ZS5 - proměnné užitné podl. + 0.50*ZS8 - SNÍH + ZS7 - TLG + 3DVítr4
MSP-Char (auto)/28	ZS1 + ZS3 - skladba střecha + ZS2 - skladba podlaha + ZS4 - oplaštění + stěny + 0.50*ZS8 - SNÍH + ZS7 - TLG + 0.70*ZS5.2 - proměnné + 3DVítr4
MSP-Char (auto)/29	ZS1 + ZS3 - skladba střecha + ZS2 - skladba podlaha + ZS4 - oplaštění + stěny + ZS7 - TLG + 0.70*ZS5.1 - proměnné + 3DVítr3
MSP-Char (auto)/30	ZS1 + ZS3 - skladba střecha + ZS2 - skladba podlaha + ZS4 - oplaštění + stěny + 0.50*ZS8 - SNÍH + ZS7 - TLG + 0.70*ZS5.1 - proměnné + 3DVítr4
MSP-Char (auto)/31	ZS1 + ZS3 - skladba střecha + ZS2 - skladba podlaha + ZS4 - oplaštění + stěny + ZS5 - proměnné užitné podl. + 0.50*ZS8 - SNÍH + ZS7 - TLG + 0.60*3DVítr1
MSP-Char (auto)/32	ZS1 + ZS3 - skladba střecha + ZS2 - skladba podlaha + ZS4 - oplaštění + stěny + ZS5 - proměnné užitné podl. + ZS7 - TLG + 0.60*3DVítr2
MSP-Char (auto)/33	ZS1 + ZS3 - skladba střecha + ZS2 - skladba podlaha + ZS4 - oplaštění + stěny + ZS5 - proměnné užitné podl. + 0.50*ZS8 - SNÍH + ZS7 - TLG + 0.60*3DVítr3
MSP-Char (auto)/34	ZS1 + ZS3 - skladba střecha + ZS2 - skladba podlaha + ZS4 - oplaštění + stěny + ZS5 - proměnné užitné podl. + ZS7 - TLG + 0.60*3DVítr1
MSP-Char (auto)/35	ZS1 + ZS3 - skladba střecha + ZS2 - skladba podlaha + ZS4 - oplaštění + stěny + 0.70*ZS5 - proměnné užitné podl. + 0.50*ZS8 - SNÍH + ZS7 - TLG + 3DVítr2

Jméno	Klíč kombinace
MSP-Char (auto)/36	ZS1 + ZS3 - skladba střecha + ZS2 - skladba podlaha + ZS4 - opalštění + stěny + 0.50*ZS8 - SNÍH + ZS7 - TLG + 0.70*ZS5.1 - proměnné + 3DVítr1
MSP-Char (auto)/37	ZS1 + ZS3 - skladba střecha + ZS2 - skladba podlaha + ZS4 - opalštění + stěny + 0.50*ZS8 - SNÍH + ZS7 - TLG + 0.70*ZS5.1 - proměnné + 3DVítr3
MSP-Char (auto)/38	ZS1 + ZS3 - skladba střecha + ZS2 - skladba podlaha + ZS4 - opalštění + stěny + ZS7 - TLG + 3DVítr1
MSP-Char (auto)/39	ZS1 + ZS3 - skladba střecha + ZS2 - skladba podlaha + ZS4 - opalštění + stěny + 0.70*ZS5 - proměnné užitné podl. + 0.50*ZS8 - SNÍH + ZS7 - TLG + 3DVítr1
MSP-Char (auto)/40	ZS1 + ZS3 - skladba střecha + ZS2 - skladba podlaha + ZS4 - opalštění + stěny + ZS7 - TLG + ZS5.1 - proměnné + 0.60*3DVítr3
MSP-Char (auto)/41	ZS1 + ZS3 - skladba střecha + ZS2 - skladba podlaha + ZS4 - opalštění + stěny + 0.50*ZS8 - SNÍH + ZS7 - TLG + ZS5.2 - proměnné + 0.60*3DVítr3
MSP-Char (auto)/42	ZS1 + ZS3 - skladba střecha + ZS2 - skladba podlaha + ZS4 - opalštění + stěny + 0.50*ZS8 - SNÍH + ZS7 - TLG + 3DVítr1
MSP-Char (auto)/43	ZS1 + ZS3 - skladba střecha + ZS2 - skladba podlaha + ZS4 - opalštění + stěny + 0.70*ZS5 - proměnné užitné podl. + ZS7 - TLG + 3DVítr3
MSP-Char (auto)/44	ZS1 + ZS3 - skladba střecha + ZS2 - skladba podlaha + ZS4 - opalštění + stěny + ZS7 - TLG + ZS5.2 - proměnné + 0.60*3DVítr3
MSP-Char (auto)/45	ZS1 + ZS3 - skladba střecha + ZS2 - skladba podlaha + ZS4 - opalštění + stěny + 0.70*ZS5 - proměnné užitné podl. + ZS7 - TLG + 3DVítr1
MSP-Char (auto)/46	ZS1 + ZS3 - skladba střecha + ZS2 - skladba podlaha + ZS4 - opalštění + stěny + ZS8 - SNÍH + ZS7 - TLG + 0.60*3DVítr3
MSP-Char (auto)/47	ZS1 + ZS3 - skladba střecha + ZS2 - skladba podlaha + ZS4 - opalštění + stěny + ZS7 - TLG + 0.70*ZS5.1 - proměnné + 3DVítr1
MSP-Char (auto)/48	ZS1 + ZS3 - skladba střecha + ZS2 - skladba podlaha + ZS4 - opalštění + stěny + 0.50*ZS8 - SNÍH + ZS7 - TLG + 0.70*ZS5.2 - proměnné + 3DVítr1
MSP-Char (auto)/49	ZS1 + ZS3 - skladba střecha + ZS2 - skladba podlaha + ZS4 - opalštění + stěny + ZS7 - TLG + 0.70*ZS5.2 - proměnné + 3DVítr1
MSP-Char (auto)/50	ZS1 + ZS3 - skladba střecha + ZS2 - skladba podlaha + ZS4 - opalštění + stěny + ZS8 - SNÍH + ZS7 - TLG + 0.70*ZS5.1 - proměnné + 0.60*3DVítr2
MSP-Char (auto)/51	ZS1 + ZS3 - skladba střecha + ZS2 - skladba podlaha + ZS4 - opalštění + stěny + ZS8 - SNÍH + ZS7 - TLG + 0.60*3DVítr2
MSP-Char (auto)/52	ZS1 + ZS3 - skladba střecha + ZS2 - skladba podlaha + ZS4 - opalštění + stěny + 0.70*ZS5 - proměnné užitné podl. + ZS8 - SNÍH + ZS7 - TLG + 0.60*3DVítr2
MSP-Char (auto)/53	ZS1 + ZS3 - skladba střecha + ZS2 - skladba podlaha + ZS4 - opalštění + stěny + 0.70*ZS5 - proměnné užitné podl. + ZS8 - SNÍH + ZS7 - TLG + 0.60*3DVítr4
MSP-Char (auto)/54	ZS1 + ZS3 - skladba střecha + ZS2 - skladba podlaha + ZS4 - opalštění + stěny + ZS8 - SNÍH + ZS7 - TLG + 0.70*ZS5.1 - proměnné + 0.60*3DVítr4
MSP-Char (auto)/55	ZS1 + ZS3 - skladba střecha + ZS2 - skladba podlaha + ZS4 - opalštění + stěny + ZS7 - TLG + ZS5.1 - proměnné + 0.60*3DVítr1

12. REAKCE - KOMBINACE MSÚ-Sada B (auto) – EXTRÉMY - VÝPIS

Reakce

Lineární výpočet

Kombinace: MSÚ-Sada B (auto)

Systém: Globální

Extrém: Dílec

Výběr: Vše

Uzlové reakce /kN

Jméno	Stav	R _{x}	R _{y}	R _{z}
01/N1913	MSÚ-Sada B (auto)/15	-0,31	-2,68	41,68
01/N1913	MSÚ-Sada B (auto)/12	5,07	0,44	68,04
01/N1913	MSÚ-Sada B (auto)/16	0,44	-2,85	52,85
01/N1913	MSÚ-Sada B (auto)/17	2,43	1,74	36,43
01/N1913	MSÚ-Sada B (auto)/5	1,16	1,45	23,55
01/N1913	MSÚ-Sada B (auto)/6	3,17	-1,51	71,78
02/N1947	MSÚ-Sada B (auto)/20	0	0	12,34
02/N1947	MSÚ-Sada B (auto)/21	0	0	37,54
03/N2136	MSÚ-Sada B (auto)/40	-3,83	-0,65	128,92
03/N2136	MSÚ-Sada B (auto)/28	3,13	0,84	100,89
03/N2136	MSÚ-Sada B (auto)/37	-2,24	-6,09	164,19
03/N2136	MSÚ-Sada B (auto)/5	-2,39	2,83	60,21
03/N2136	MSÚ-Sada B (auto)/6	-1,56	-4,43	176,64
04/N1887	MSÚ-Sada B (auto)/7	0	0	12,7
04/N1887	MSÚ-Sada B (auto)/8	0	0	37,87
05/N1792	MSÚ-Sada B (auto)/1	-5,69	1,45	61,32
05/N1792	MSÚ-Sada B (auto)/2	-1,42	0,79	28,57
05/N1792	MSÚ-Sada B (auto)/3	-2,73	-1,9	55,27
05/N1792	MSÚ-Sada B (auto)/4	-4,64	2,1	39,19
05/N1792	MSÚ-Sada B (auto)/5	-3,3	1,64	26,45
05/N1792	MSÚ-Sada B (auto)/6	-4,87	-0,61	72,85
06/N1912	MSÚ-Sada B (auto)/11	-1,05	2,61	25,6
06/N1912	MSÚ-Sada B (auto)/12	3,12	-0,22	66,15
06/N1912	MSÚ-Sada B (auto)/13	2,23	-2,02	59,33
06/N1912	MSÚ-Sada B (auto)/14	-0,96	2,65	30,43
06/N1912	MSÚ-Sada B (auto)/5	-1,05	2,59	23,62
06/N1912	MSÚ-Sada B (auto)/6	2,74	-1,37	71,9
07/N1946	MSÚ-Sada B (auto)/18	0	0	10,22
07/N1946	MSÚ-Sada B (auto)/19	0	0	35,06
08/N2130	MSÚ-Sada B (auto)/40	-5,79	-3,02	171,85
08/N2130	MSÚ-Sada B (auto)/28	5,27	-0,17	141,16
08/N2130	MSÚ-Sada B (auto)/41	-4,4	-14,55	192,28
08/N2130	MSÚ-Sada B (auto)/11	-4,93	6,19	112,97
08/N2130	MSÚ-Sada B (auto)/5	-4,91	6,16	104,42
08/N2130	MSÚ-Sada B (auto)/33	-3,42	-6,35	233,99
09/N1886	MSÚ-Sada B (auto)/9	0	0	9,88
09/N1886	MSÚ-Sada B (auto)/10	0	0	34,58
10/N2128	MSÚ-Sada B (auto)/36	-7,37	-2,26	117,63
10/N2128	MSÚ-Sada B (auto)/2	0,32	2,07	47,63
10/N2128	MSÚ-Sada B (auto)/37	-6,88	-6,82	108,95
10/N2128	MSÚ-Sada B (auto)/5	-4,22	2,96	61,83
10/N2128	MSÚ-Sada B (auto)/26	0,28	2,09	42,66
10/N2128	MSÚ-Sada B (auto)/33	-7,34	-2,28	122,59
11/N2151	MSÚ-Sada B (auto)/42	-6,4	-5,86	33,94
11/N2151	MSÚ-Sada B (auto)/43	4,68	0,02	34,5
11/N2151	MSÚ-Sada B (auto)/37	-6,37	-6,54	41,56
11/N2151	MSÚ-Sada B (auto)/26	4,65	0,68	26,88
11/N2151	MSÚ-Sada B (auto)/5	-6,16	0,17	13,12
11/N2151	MSÚ-Sada B (auto)/35	2,55	-1,66	47,81

12/N2314	MSÚ-Sada B (auto)/47	-7,66	5,83	39,89
12/N2314	MSÚ-Sada B (auto)/23	4,62	-3,06	46,38
12/N2314	MSÚ-Sada B (auto)/37	-6,92	-7,77	77,15
12/N2314	MSÚ-Sada B (auto)/5	-7,22	7	23,53
12/N2314	MSÚ-Sada B (auto)/6	-4,69	-7,09	81,65
13/N2134	MSÚ-Sada B (auto)/30	-4,01	3,23	49,81
13/N2134	MSÚ-Sada B (auto)/31	2,79	-1,77	56,66
13/N2134	MSÚ-Sada B (auto)/37	-3,46	-10,12	90,09
13/N2134	MSÚ-Sada B (auto)/5	-3,82	4,59	27,58
13/N2134	MSÚ-Sada B (auto)/6	-2,4	-8,65	96,9
14/N2133	MSÚ-Sada B (auto)/32	-3,76	2,67	38,27
14/N2133	MSÚ-Sada B (auto)/28	2,66	-1,63	44,35
14/N2133	MSÚ-Sada B (auto)/37	-3,19	-10,04	73,62
14/N2133	MSÚ-Sada B (auto)/5	-3,54	4,16	21,06
14/N2133	MSÚ-Sada B (auto)/6	-2,24	-8,67	78,59
15/N2132	MSÚ-Sada B (auto)/16	-3,32	-8,59	56,46
15/N2132	MSÚ-Sada B (auto)/31	3,73	-0,88	62,59
15/N2132	MSÚ-Sada B (auto)/37	-2,47	-9,7	72,96
15/N2132	MSÚ-Sada B (auto)/5	-2,85	4,21	35,99
15/N2132	MSÚ-Sada B (auto)/35	2,47	-3,76	92,53
16/N2131	MSÚ-Sada B (auto)/32	-4,38	1,82	32,21
16/N2131	MSÚ-Sada B (auto)/28	2,83	-0,89	33,93
16/N2131	MSÚ-Sada B (auto)/37	-3,34	-9,62	65,22
16/N2131	MSÚ-Sada B (auto)/5	-4,18	3,31	14,37
16/N2131	MSÚ-Sada B (auto)/6	-2,31	-8,45	70,33
17/N2129	MSÚ-Sada B (auto)/38	-4,55	2,27	23,21
17/N2129	MSÚ-Sada B (auto)/39	3,27	-1,39	49
17/N2129	MSÚ-Sada B (auto)/37	-3,14	-9,61	72,12
17/N2129	MSÚ-Sada B (auto)/5	-4,45	2,52	18,72
17/N2129	MSÚ-Sada B (auto)/6	-1,98	-8,5	77,51
18/N2398	MSÚ-Sada B (auto)/24	0,18	-0,47	48,58
18/N2398	MSÚ-Sada B (auto)/35	5,16	0,79	100,68
18/N2398	MSÚ-Sada B (auto)/18	0,44	-0,67	67,03
18/N2398	MSÚ-Sada B (auto)/52	4,78	1,08	74,29
18/N2398	MSÚ-Sada B (auto)/5	0,54	0	35,07
18/N2398	MSÚ-Sada B (auto)/6	3,41	0,21	100,86
19/N2432	MSÚ-Sada B (auto)/50	0	0	10,76
19/N2432	MSÚ-Sada B (auto)/51	0	0	36,37
20/N2389	MSÚ-Sada B (auto)/6	-6,12	0,76	107,59
20/N2389	MSÚ-Sada B (auto)/49	-1,81	-0,36	71,88
20/N2389	MSÚ-Sada B (auto)/21	-5,75	1,09	81,39
20/N2389	MSÚ-Sada B (auto)/26	-0,84	-0,09	42,97
21/N2154	MSÚ-Sada B (auto)/24	0	0	32,12
21/N2154	MSÚ-Sada B (auto)/27	0	0	90,79
22/N2313	MSÚ-Sada B (auto)/24	0	0	62,98
22/N2313	MSÚ-Sada B (auto)/35	0	0	215,72
23/N2122	MSÚ-Sada B (auto)/24	0	0	48,51
23/N2122	MSÚ-Sada B (auto)/27	0	0	164,36
24/N2121	MSÚ-Sada B (auto)/24	0	0	66,34
24/N2121	MSÚ-Sada B (auto)/33	0	0	212,74

25/N2120	MSÚ-Sada B (auto)/24	0	0	45,4
25/N2120	MSÚ-Sada B (auto)/27	0	0	158,06
26/N2119	MSÚ-Sada B (auto)/24	0	0	65,08
26/N2119	MSÚ-Sada B (auto)/35	0	0	210,61
27/N2118	MSÚ-Sada B (auto)/24	0	0	44,23
27/N2118	MSÚ-Sada B (auto)/27	0	0	175,18
28/N2117	MSÚ-Sada B (auto)/24	0	0	65,47
28/N2117	MSÚ-Sada B (auto)/33	0	0	212,11
29/N501	MSÚ-Sada B (auto)/24	0	0	24,38
29/N501	MSÚ-Sada B (auto)/27	0	0	105,2
30/N3000	MSÚ-Sada B (auto)/25	9,31	0,07	185,29
30/N3000	MSÚ-Sada B (auto)/42	0,66	-0,52	133,76
30/N3000	MSÚ-Sada B (auto)/58	0,32	0,65	119,77
30/N3000	MSÚ-Sada B (auto)/44	-1,91	-0,09	70,73
30/N3000	MSÚ-Sada B (auto)/35	9,22	0,15	210,86
31/N3009	MSÚ-Sada B (auto)/64	0	0	18,1
31/N3009	MSÚ-Sada B (auto)/36	0	0	61,47
32/N3001	MSÚ-Sada B (auto)/33	-12,73	0,68	220,86
32/N3001	MSÚ-Sada B (auto)/50	-5,26	0,01	141,11
32/N3001	MSÚ-Sada B (auto)/22	-9,99	1,07	155,19
32/N3001	MSÚ-Sada B (auto)/26	-0,9	0,2	78,71
33/N2227	MSÚ-Sada B (auto)/44	0	0	27,77
33/N2227	MSÚ-Sada B (auto)/6	0	0	85,8
34/N2312	MSÚ-Sada B (auto)/11	0	0	2,56
34/N2312	MSÚ-Sada B (auto)/34	0	0	51,79
35/N2114	MSÚ-Sada B (auto)/5	0	0	48,44
35/N2114	MSÚ-Sada B (auto)/6	0	0	159,31
36/N2113	MSÚ-Sada B (auto)/11	0	0	2,12
36/N2113	MSÚ-Sada B (auto)/34	0	0	50,64
37/N2112	MSÚ-Sada B (auto)/5	0	0	49,61
37/N2112	MSÚ-Sada B (auto)/6	0	0	157,88
38/N2111	MSÚ-Sada B (auto)/11	0	0	3,01
38/N2111	MSÚ-Sada B (auto)/34	0	0	50,44
39/N2110	MSÚ-Sada B (auto)/5	0	0	51,46
39/N2110	MSÚ-Sada B (auto)/6	0	0	193,54
40/N3006	MSÚ-Sada B (auto)/11	0	0	4,97
40/N3006	MSÚ-Sada B (auto)/34	0	0	52,03
41/N575	MSÚ-Sada B (auto)/26	0	0	27,12
41/N575	MSÚ-Sada B (auto)/33	0	0	124,17
42/N2999	MSÚ-Sada B (auto)/25	9,85	-0,81	176,61
42/N2999	MSÚ-Sada B (auto)/57	7,94	-0,87	136,54
42/N2999	MSÚ-Sada B (auto)/55	0,18	0,38	118,74
42/N2999	MSÚ-Sada B (auto)/44	-1,82	-0,19	62,86
42/N2999	MSÚ-Sada B (auto)/35	9,7	-0,78	202,25
43/N3008	MSÚ-Sada B (auto)/11	0	0	18,02
43/N3008	MSÚ-Sada B (auto)/12	0	0	62,08
44/N3002	MSÚ-Sada B (auto)/29	-15,09	-0,93	186,37
44/N3002	MSÚ-Sada B (auto)/47	-13,16	-1,11	146,79
44/N3002	MSÚ-Sada B (auto)/23	-0,87	0,32	109,95
44/N3002	MSÚ-Sada B (auto)/26	1,07	0,15	70,28
44/N3002	MSÚ-Sada B (auto)/27	-14,37	-0,78	212,08
45/N2315	MSÚ-Sada B (auto)/17	-6,79	6,37	31,43
45/N2315	MSÚ-Sada B (auto)/48	5,04	1,11	39,01
45/N2315	MSÚ-Sada B (auto)/29	-6,68	6,69	41,78
45/N2315	MSÚ-Sada B (auto)/24	-6,24	-2,17	12,19
45/N2315	MSÚ-Sada B (auto)/35	2,92	1,69	49,49
46/N2311	MSÚ-Sada B (auto)/45	-8,28	9,21	92,46
46/N2311	MSÚ-Sada B (auto)/43	5,71	8	82,56
46/N2311	MSÚ-Sada B (auto)/46	-5,06	11,37	103,47
46/N2311	MSÚ-Sada B (auto)/24	-7,14	-9,38	39,17
46/N2311	MSÚ-Sada B (auto)/27	-5,23	10,39	130,05
47/N2106	MSÚ-Sada B (auto)/32	-4,78	9,68	79,18

47/N2106	MSÚ-Sada B (auto)/28	3,37	4,58	59,81
47/N2106	MSÚ-Sada B (auto)/29	-4,65	10,39	92,86
47/N2106	MSÚ-Sada B (auto)/24	-3,65	-8,42	27,26
47/N2106	MSÚ-Sada B (auto)/27	-3,21	7,8	99,06
48/N2105	MSÚ-Sada B (auto)/30	-4,59	11,13	97,92
48/N2105	MSÚ-Sada B (auto)/31	3,27	6,75	78,14
48/N2105	MSÚ-Sada B (auto)/29	-4,4	12,96	117,86
48/N2105	MSÚ-Sada B (auto)/24	-3,39	-6,71	41,31
48/N2105	MSÚ-Sada B (auto)/27	-3,05	11,74	131,51
49/N2104	MSÚ-Sada B (auto)/32	-4,63	8,91	76,99
49/N2104	MSÚ-Sada B (auto)/28	3,3	5,02	58,97
49/N2104	MSÚ-Sada B (auto)/29	-4,4	9,6	89,83
49/N2104	MSÚ-Sada B (auto)/24	-3,37	-7,85	29,17
49/N2104	MSÚ-Sada B (auto)/27	-3,06	7,33	96,45
50/N2103	MSÚ-Sada B (auto)/30	-4,59	10,26	96,79
50/N2103	MSÚ-Sada B (auto)/31	3,27	8,22	79,48
50/N2103	MSÚ-Sada B (auto)/29	-4,41	12,12	116,74
50/N2103	MSÚ-Sada B (auto)/24	-3,35	-6,3	41,97
50/N2103	MSÚ-Sada B (auto)/27	-3,09	11,24	130,85
51/N2102	MSÚ-Sada B (auto)/14	-4,43	7,2	66,83
51/N2102	MSÚ-Sada B (auto)/28	3,46	7,1	76,28
51/N2102	MSÚ-Sada B (auto)/29	-4,18	8,66	106,9
51/N2102	MSÚ-Sada B (auto)/24	-3,37	-7,65	33,2
51/N2102	MSÚ-Sada B (auto)/27	-2,74	6,75	120,34
52/N2101	MSÚ-Sada B (auto)/45	-4,23	9,5	94,96
52/N2101	MSÚ-Sada B (auto)/43	3,42	9,73	81,07
52/N2101	MSÚ-Sada B (auto)/25	3,23	11,91	109,85
52/N2101	MSÚ-Sada B (auto)/24	-3,38	-6,25	40,4
52/N2101	MSÚ-Sada B (auto)/27	-2,72	10,69	136,01
53/N521	MSÚ-Sada B (auto)/22	-2,84	-3,41	47,4
53/N521	MSÚ-Sada B (auto)/23	1,39	4,8	42,51
53/N521	MSÚ-Sada B (auto)/24	-2,61	-3,97	23,44
53/N521	MSÚ-Sada B (auto)/25	1,16	5,19	52,36
53/N521	MSÚ-Sada B (auto)/26	1,25	4,4	19,59
53/N521	MSÚ-Sada B (auto)/27	-1,56	2,63	74,74
54/N2639	MSÚ-Sada B (auto)/44	-1	0,51	27,16
54/N2639	MSÚ-Sada B (auto)/35	4,23	-0,69	87,23
54/N2639	MSÚ-Sada B (auto)/56	3,73	-0,94	53,79
54/N2639	MSÚ-Sada B (auto)/32	-0,3	0,87	63,53
54/N2639	MSÚ-Sada B (auto)/24	-0,29	0,14	24,87
54/N2639	MSÚ-Sada B (auto)/27	2,49	-0,06	88,35
55/N2673	MSÚ-Sada B (auto)/59	0	0	4,73
55/N2673	MSÚ-Sada B (auto)/63	0	0	29,82
56/N2632	MSÚ-Sada B (auto)/29	-6,71	-0,33	83,32
56/N2632	MSÚ-Sada B (auto)/59	-5,57	-0,68	62,63
56/N2632	MSÚ-Sada B (auto)/57	1,7	0,91	53,72
56/N2632	MSÚ-Sada B (auto)/26	2,13	0,64	29,95
56/N2632	MSÚ-Sada B (auto)/27	-6,11	-0,32	94,15
57/N2760	MSÚ-Sada B (auto)/53	-4,27	-1,25	33,65
57/N2760	MSÚ-Sada B (auto)/54	9,51	1,51	61,35
57/N2760	MSÚ-Sada B (auto)/66	-3,5	-1,35	44,6
57/N2760	MSÚ-Sada B (auto)/31	8,75	1,61	50,4
57/N2760	MSÚ-Sada B (auto)/44	-4,2	-1,21	29,1
57/N2760	MSÚ-Sada B (auto)/6	6,53	0,53	74,85
58/N2794	MSÚ-Sada B (auto)/20	0	0	9,34
58/N2794	MSÚ-Sada B (auto)/52	0	0	35,23
59/N2751	MSÚ-Sada B (auto)/60	-9,78	1,59	60,98
59/N2751	MSÚ-Sada B (auto)/2	4,02	-1,04	31,07
59/N2751	MSÚ-Sada B (auto)/23	3,54	-1,14	36,56
59/N2751	MSÚ-Sada B (auto)/65	-9,31	1,69	55,49
59/N2751	MSÚ-Sada B (auto)/26	3,95	-1	26,57
59/N2751	MSÚ-Sada B (auto)/33	-8,36	1,29	72,46

60/N2991	MSÚ-Sada B (auto)/53	-9,87	0,09	50,73
60/N2991	MSÚ-Sada B (auto)/54	18,96	-0,01	133,87
60/N2991	MSÚ-Sada B (auto)/22	10,84	-0,72	107,95
60/N2991	MSÚ-Sada B (auto)/55	11,14	0,49	100,3
60/N2991	MSÚ-Sada B (auto)/44	-9,74	0,09	43,6
60/N2991	MSÚ-Sada B (auto)/35	16,04	-0,05	154,5
61/N3005	MSÚ-Sada B (auto)/24	0	0	7,78
61/N3005	MSÚ-Sada B (auto)/35	0	0	50,56
62/N3476	MSÚ-Sada B (auto)/60	-19,21	0,5	132,96
62/N3476	MSÚ-Sada B (auto)/2	9,67	0,45	45,7
62/N3476	MSÚ-Sada B (auto)/58	-4,99	-0,18	86,54
62/N3476	MSÚ-Sada B (auto)/76	7,01	0,65	69,53
62/N3476	MSÚ-Sada B (auto)/26	9,55	0,45	38,57
62/N3476	MSÚ-Sada B (auto)/33	-16,21	0,38	152,69
63/N2879	MSÚ-Sada B (auto)/53	-4,29	5,56	26,93
63/N2879	MSÚ-Sada B (auto)/54	9,32	1,89	55,36
63/N2879	MSÚ-Sada B (auto)/42	6,76	-3,66	49,45
63/N2879	MSÚ-Sada B (auto)/62	-3,79	5,65	32,56
63/N2879	MSÚ-Sada B (auto)/44	-4,24	5,53	24,41
63/N2879	MSÚ-Sada B (auto)/27	6,34	0,16	67,83
65/N2872	MSÚ-Sada B (auto)/60	-9,2	2,21	55,97
65/N2872	MSÚ-Sada B (auto)/2	4,37	5,58	25,23
65/N2872	MSÚ-Sada B (auto)/9	-4,21	-2,76	42,18
65/N2872	MSÚ-Sada B (auto)/61	3,69	5,71	35,3
65/N2872	MSÚ-Sada B (auto)/26	4,33	5,55	22,71
65/N2872	MSÚ-Sada B (auto)/33	-7,79	1,06	65,58
66/N3202	MSÚ-Sada B (auto)/44	-1,79	-2,79	6,1
66/N3202	MSÚ-Sada B (auto)/29	4,43	2,46	12,59
66/N3202	MSÚ-Sada B (auto)/22	2,68	-4,37	12,47
66/N3202	MSÚ-Sada B (auto)/55	4,16	2,8	7,66
66/N3202	MSÚ-Sada B (auto)/67	-1,75	-2,73	5,91
66/N3202	MSÚ-Sada B (auto)/10	2,64	-2,53	14,86
67/N3276	MSÚ-Sada B (auto)/28	0	0	15,68
67/N3276	MSÚ-Sada B (auto)/68	0	0	46,6
68/N3236	MSÚ-Sada B (auto)/69	0	0	1,3
68/N3236	MSÚ-Sada B (auto)/1	0	0	16,82
69/N3268	MSÚ-Sada B (auto)/70	0	0	3,1
69/N3268	MSÚ-Sada B (auto)/63	0	0	22,1
70/N3194	MSÚ-Sada B (auto)/46	-3,47	-19,41	21,89
70/N3194	MSÚ-Sada B (auto)/26	2,09	-17,6	11,36
70/N3194	MSÚ-Sada B (auto)/22	-2,8	-34,62	22,78
70/N3194	MSÚ-Sada B (auto)/55	-1,58	2,46	17,23
70/N3194	MSÚ-Sada B (auto)/28	2,03	-17,01	11,16
70/N3194	MSÚ-Sada B (auto)/68	-2,56	-30,46	27,17
71/N3425	MSÚ-Sada B (auto)/29	13,09	4,91	66,44
71/N3425	MSÚ-Sada B (auto)/42	9,93	-8,53	51,87
71/N3425	MSÚ-Sada B (auto)/58	12,2	5,52	56,71
71/N3425	MSÚ-Sada B (auto)/44	-2,4	-1,83	26,1

71/N3425	MSÚ-Sada B (auto)/72	11,92	1,74	71,89
72/N3427	MSÚ-Sada B (auto)/2	0	0	-1,89
72/N3427	MSÚ-Sada B (auto)/36	0	0	34,69
73/N3426	MSÚ-Sada B (auto)/24	0	0	7,05
73/N3426	MSÚ-Sada B (auto)/27	0	0	34,81
74/N3424	MSÚ-Sada B (auto)/53	0	0	-2,47
74/N3424	MSÚ-Sada B (auto)/12	0	0	33,97
75/N3423	MSÚ-Sada B (auto)/37	-11,68	-3,6	62,86
75/N3423	MSÚ-Sada B (auto)/42	-10,24	-3,93	51,87
75/N3423	MSÚ-Sada B (auto)/58	-8,5	2,07	52,8
75/N3423	MSÚ-Sada B (auto)/26	2,69	-1,48	25,67
75/N3423	MSÚ-Sada B (auto)/71	-10,92	-2,75	69,42
76/N3446	MSÚ-Sada B (auto)/29	12,21	3,6	65,21
76/N3446	MSÚ-Sada B (auto)/3	10,35	-7,56	52,78
76/N3446	MSÚ-Sada B (auto)/4	9,97	4,3	48,02
76/N3446	MSÚ-Sada B (auto)/44	-2,56	-1,36	24,83
76/N3446	MSÚ-Sada B (auto)/72	11,35	0,99	71,62
77/N3431	MSÚ-Sada B (auto)/2	0	0	-1,58
77/N3431	MSÚ-Sada B (auto)/36	0	0	36,33
78/N3430	MSÚ-Sada B (auto)/5	0	0	6,95
78/N3430	MSÚ-Sada B (auto)/6	0	0	34,56
79/N3429	MSÚ-Sada B (auto)/53	0	0	-2,5
79/N3429	MSÚ-Sada B (auto)/12	0	0	35,18
80/N3428	MSÚ-Sada B (auto)/46	-11,02	-1,68	57,57
80/N3428	MSÚ-Sada B (auto)/3	-10,46	-4,68	52,78
80/N3428	MSÚ-Sada B (auto)/4	-7,53	1,75	45,8
80/N3428	MSÚ-Sada B (auto)/26	2,56	-1,53	25,06
80/N3428	MSÚ-Sada B (auto)/72	-9,89	-0,23	70,1
81/N3358	MSÚ-Sada B (auto)/44	-1,71	5,46	12,79
81/N3358	MSÚ-Sada B (auto)/29	4,93	2,73	30,75
81/N3358	MSÚ-Sada B (auto)/16	4,58	-6,5	18,57
81/N3358	MSÚ-Sada B (auto)/73	-1,64	5,53	16,26
81/N3358	MSÚ-Sada B (auto)/67	-1,67	5,4	12,6
81/N3358	MSÚ-Sada B (auto)/74	4,51	1,14	33,37
82/N3415	MSÚ-Sada B (auto)/23	0	0	3,28
82/N3415	MSÚ-Sada B (auto)/75	0	0	22,86
83/N3390	MSÚ-Sada B (auto)/5	0	0	6,76
83/N3390	MSÚ-Sada B (auto)/6	0	0	21,97
84/N3407	MSÚ-Sada B (auto)/70	0	0	2,5
84/N3407	MSÚ-Sada B (auto)/63	0	0	21,92
85/N3394	MSÚ-Sada B (auto)/37	-4,95	-5,44	21,71
85/N3394	MSÚ-Sada B (auto)/26	1,57	5,16	12,19
85/N3394	MSÚ-Sada B (auto)/16	-4,88	-5,52	18,4
85/N3394	MSÚ-Sada B (auto)/31	1,5	5,23	15,49
85/N3394	MSÚ-Sada B (auto)/28	1,55	5,11	12,03
85/N3394	MSÚ-Sada B (auto)/74	-4,67	0,65	32,51

Jméno	Klíč kombinace
MSÚ-Sada B (auto)/1	1.15*ZS1 + 1.15*ZS3 - skladba střecha + 1.15*ZS2 - skladba podlaha + 1.15*ZS4 - opláštění + stěny + 1.50*ZS5 - proměnné užitné podl. + 1.15*ZS7 - TLG + 0.90*3DVítr4
MSÚ-Sada B (auto)/2	ZS1 + ZS3 - skladba střecha + ZS2 - skladba podlaha + ZS4 - opláštění + stěny + 0.75*ZS8 - SNÍH + ZS7 - TLG + 1.50*3DVítr3
MSÚ-Sada B (auto)/3	1.15*ZS1 + 1.15*ZS3 - skladba střecha + 1.15*ZS2 - skladba podlaha + 1.15*ZS4 - opláštění + stěny + 0.75*ZS8 - SNÍH + 1.15*ZS7 - TLG + 1.05*ZS5.1 - proměnné + 1.50*3DVítr2
MSÚ-Sada B (auto)/4	ZS1 + ZS3 - skladba střecha + ZS2 - skladba podlaha + ZS4 - opláštění + stěny + ZS7 - TLG + 1.05*ZS5.2 - proměnné + 1.50*3DVítr4
MSÚ-Sada B (auto)/5	ZS1 + ZS3 - skladba střecha + ZS2 - skladba podlaha + ZS4 -

Jméno	Klíč kombinace
	oplaštění + stěny + ZS7 - TLG + 1.50*3DVítr4
MSÚ-Sada B (auto)/6	1.15*ZS1 + 1.15*ZS3 - skladba střecha + 1.15*ZS2 - skladba podlaha + 1.15*ZS4 - oplaštění + stěny + 1.50*ZS5 - proměnné užitné podl. + 0.75*ZS8 - SNÍH + 1.15*ZS7 - TLG + 0.90*3DVítr2
MSÚ-Sada B (auto)/7	ZS1 + ZS3 - skladba střecha + ZS2 - skladba podlaha + ZS4 - oplaštění + stěny + ZS7 - TLG + 1.50*ZS5.2 - proměnné + 0.90*3DVítr4
MSÚ-Sada B (auto)/8	1.15*ZS1 + 1.15*ZS3 - skladba střecha + 1.15*ZS2 - skladba podlaha + 1.15*ZS4 - oplaštění + stěny + 0.75*ZS8 - SNÍH + 1.15*ZS7 - TLG + 1.50*ZS5.1 - proměnné + 0.90*3DVítr2
MSÚ-Sada B (auto)/9	ZS1 + ZS3 - skladba střecha + ZS2 - skladba podlaha + ZS4 - oplaštění + stěny + ZS7 - TLG + 1.05*ZS5.2 - proměnné + 1.50*3DVítr2
MSÚ-Sada B (auto)/10	1.15*ZS1 + 1.15*ZS3 - skladba střecha + 1.15*ZS2 - skladba podlaha + 1.15*ZS4 - oplaštění + stěny + 0.75*ZS8 - SNÍH + 1.15*ZS7 - TLG + 1.50*ZS5.1 - proměnné + 0.90*3DVítr3
MSÚ-Sada B (auto)/11	ZS1 + ZS3 - skladba střecha + ZS2 - skladba podlaha + ZS4 - oplaštění + stěny + 0.75*ZS8 - SNÍH + ZS7 - TLG + 1.50*3DVítr4
MSÚ-Sada B (auto)/12	1.15*ZS1 + 1.15*ZS3 - skladba střecha + 1.15*ZS2 - skladba podlaha + 1.15*ZS4 - oplaštění + stěny + 1.50*ZS5 - proměnné užitné podl. + 1.15*ZS7 - TLG + 0.90*3DVítr3
MSÚ-Sada B (auto)/13	ZS1 + ZS3 - skladba střecha + ZS2 - skladba podlaha + ZS4 - oplaštění + stěny + 1.05*ZS5 - proměnné užitné podl. + ZS7 - TLG + 1.50*3DVítr2
MSÚ-Sada B (auto)/14	1.15*ZS1 + 1.15*ZS3 - skladba střecha + 1.15*ZS2 - skladba podlaha + 1.15*ZS4 - oplaštění + stěny + 0.75*ZS8 - SNÍH + 1.15*ZS7 - TLG + 1.50*3DVítr4
MSÚ-Sada B (auto)/15	ZS1 + ZS3 - skladba střecha + ZS2 - skladba podlaha + ZS4 - oplaštění + stěny + 0.75*ZS8 - SNÍH + ZS7 - TLG + 1.50*3DVítr2
MSÚ-Sada B (auto)/16	1.15*ZS1 + 1.15*ZS3 - skladba střecha + 1.15*ZS2 - skladba podlaha + 1.15*ZS4 - oplaštění + stěny + 0.75*ZS8 - SNÍH + 1.15*ZS7 - TLG + 1.05*ZS5.2 - proměnné + 1.50*3DVítr2
MSÚ-Sada B (auto)/17	ZS1 + ZS3 - skladba střecha + ZS2 - skladba podlaha + ZS4 - oplaštění + stěny + ZS7 - TLG + 1.05*ZS5.1 - proměnné + 1.50*3DVítr4
MSÚ-Sada B (auto)/18	ZS1 + ZS3 - skladba střecha + ZS2 - skladba podlaha + ZS4 - oplaštění + stěny + ZS7 - TLG + 1.05*ZS5.1 - proměnné + 1.50*3DVítr2
MSÚ-Sada B (auto)/19	1.15*ZS1 + 1.15*ZS3 - skladba střecha + 1.15*ZS2 - skladba podlaha + 1.15*ZS4 - oplaštění + stěny + 0.75*ZS8 - SNÍH + 1.15*ZS7 - TLG + 1.50*ZS5.2 - proměnné + 0.90*3DVítr4
MSÚ-Sada B (auto)/20	ZS1 + ZS3 - skladba střecha + ZS2 - skladba podlaha + ZS4 - oplaštění + stěny + ZS7 - TLG + 1.50*ZS5.1 - proměnné + 0.90*3DVítr4
MSÚ-Sada B (auto)/21	1.15*ZS1 + 1.15*ZS3 - skladba střecha + 1.15*ZS2 - skladba podlaha + 1.15*ZS4 - oplaštění + stěny + 0.75*ZS8 - SNÍH + 1.15*ZS7 - TLG + 1.50*ZS5.2 - proměnné + 0.90*3DVítr2
MSÚ-Sada B (auto)/22	1.15*ZS1 + 1.15*ZS3 - skladba střecha + 1.15*ZS2 - skladba podlaha + 1.15*ZS4 - oplaštění + stěny + 1.15*ZS7 - TLG + 1.05*ZS5.1 - proměnné + 1.50*3DVítr2
MSÚ-Sada B (auto)/23	ZS1 + ZS3 - skladba střecha + ZS2 - skladba podlaha + ZS4 - oplaštění + stěny + 0.75*ZS8 - SNÍH + ZS7 - TLG + 1.05*ZS5.2 - proměnné + 1.50*3DVítr3
MSÚ-Sada B (auto)/24	ZS1 + ZS3 - skladba střecha + ZS2 - skladba podlaha + ZS4 - oplaštění + stěny + ZS7 - TLG + 1.50*3DVítr2
MSÚ-Sada B (auto)/25	1.15*ZS1 + 1.15*ZS3 - skladba střecha + 1.15*ZS2 - skladba podlaha + 1.15*ZS4 - oplaštění + stěny + 1.05*ZS5 - proměnné užitné podl. + 0.75*ZS8 - SNÍH + 1.15*ZS7 - TLG + 1.50*3DVítr3
MSÚ-Sada B (auto)/26	ZS1 + ZS3 - skladba střecha + ZS2 - skladba podlaha + ZS4 - oplaštění + stěny + ZS7 - TLG + 1.50*3DVítr3
MSÚ-Sada B (auto)/27	1.15*ZS1 + 1.15*ZS3 - skladba střecha + 1.15*ZS2 - skladba podlaha + 1.15*ZS4 - oplaštění + stěny + 1.50*ZS5 - proměnné užitné podl. + 0.75*ZS8 - SNÍH + 1.15*ZS7 - TLG +

Jméno	Klíč kombinace
	0.90*3DVítr4
MSÚ-Sada B (auto)/28	ZS1 + ZS3 - skladba střecha + ZS2 - skladba podlaha + ZS4 - opalštění + stěny + ZS7 - TLG + 1.05*ZS5.2 - proměnné + 1.50*3DVítr3
MSÚ-Sada B (auto)/29	1.15*ZS1 + 1.15*ZS3 - skladba střecha + 1.15*ZS2 - skladba podlaha + 1.15*ZS4 - opalštění + stěny + 1.05*ZS5 - proměnné užitné podl. + 0.75*ZS8 - SNÍH + 1.15*ZS7 - TLG + 1.50*3DVítr4
MSÚ-Sada B (auto)/30	1.15*ZS1 + 1.15*ZS3 - skladba střecha + 1.15*ZS2 - skladba podlaha + 1.15*ZS4 - opalštění + stěny + 0.75*ZS8 - SNÍH + 1.15*ZS7 - TLG + 1.05*ZS5.2 - proměnné + 1.50*3DVítr4
MSÚ-Sada B (auto)/31	ZS1 + ZS3 - skladba střecha + ZS2 - skladba podlaha + ZS4 - opalštění + stěny + ZS7 - TLG + 1.05*ZS5.1 - proměnné + 1.50*3DVítr3
MSÚ-Sada B (auto)/32	1.15*ZS1 + 1.15*ZS3 - skladba střecha + 1.15*ZS2 - skladba podlaha + 1.15*ZS4 - opalštění + stěny + 0.75*ZS8 - SNÍH + 1.15*ZS7 - TLG + 1.05*ZS5.1 - proměnné + 1.50*3DVítr4
MSÚ-Sada B (auto)/33	1.15*ZS1 + 1.15*ZS3 - skladba střecha + 1.15*ZS2 - skladba podlaha + 1.15*ZS4 - opalštění + stěny + 1.50*ZS5 - proměnné užitné podl. + 0.75*ZS8 - SNÍH + 1.15*ZS7 - TLG + 0.90*3DVítr1
MSÚ-Sada B (auto)/34	1.15*ZS1 + 1.15*ZS3 - skladba střecha + 1.15*ZS2 - skladba podlaha + 1.15*ZS4 - opalštění + stěny + 1.50*ZS5 - proměnné užitné podl. + 1.15*ZS7 - TLG + 0.90*3DVítr2
MSÚ-Sada B (auto)/35	1.15*ZS1 + 1.15*ZS3 - skladba střecha + 1.15*ZS2 - skladba podlaha + 1.15*ZS4 - opalštění + stěny + 1.50*ZS5 - proměnné užitné podl. + 0.75*ZS8 - SNÍH + 1.15*ZS7 - TLG + 0.90*3DVítr3
MSÚ-Sada B (auto)/36	1.15*ZS1 + 1.15*ZS3 - skladba střecha + 1.15*ZS2 - skladba podlaha + 1.15*ZS4 - opalštění + stěny + 1.50*ZS5 - proměnné užitné podl. + 1.15*ZS7 - TLG + 0.90*3DVítr1
MSÚ-Sada B (auto)/37	1.15*ZS1 + 1.15*ZS3 - skladba střecha + 1.15*ZS2 - skladba podlaha + 1.15*ZS4 - opalštění + stěny + 1.05*ZS5 - proměnné užitné podl. + 0.75*ZS8 - SNÍH + 1.15*ZS7 - TLG + 1.50*3DVítr2
MSÚ-Sada B (auto)/38	1.15*ZS1 + 1.15*ZS3 - skladba střecha + 1.15*ZS2 - skladba podlaha + 1.15*ZS4 - opalštění + stěny + 1.15*ZS7 - TLG + 1.50*3DVítr4
MSÚ-Sada B (auto)/39	ZS1 + ZS3 - skladba střecha + ZS2 - skladba podlaha + ZS4 - opalštění + stěny + 1.05*ZS5 - proměnné užitné podl. + 0.75*ZS8 - SNÍH + ZS7 - TLG + 1.50*3DVítr3
MSÚ-Sada B (auto)/40	1.15*ZS1 + 1.15*ZS3 - skladba střecha + 1.15*ZS2 - skladba podlaha + 1.15*ZS4 - opalštění + stěny + 0.75*ZS8 - SNÍH + 1.15*ZS7 - TLG + 1.05*ZS5.1 - proměnné + 1.50*3DVítr1
MSÚ-Sada B (auto)/41	1.15*ZS1 + 1.15*ZS3 - skladba střecha + 1.15*ZS2 - skladba podlaha + 1.15*ZS4 - opalštění + stěny + 1.05*ZS5 - proměnné užitné podl. + 1.15*ZS7 - TLG + 1.50*3DVítr2
MSÚ-Sada B (auto)/42	1.15*ZS1 + 1.15*ZS3 - skladba střecha + 1.15*ZS2 - skladba podlaha + 1.15*ZS4 - opalštění + stěny + 1.15*ZS7 - TLG + 1.05*ZS5.2 - proměnné + 1.50*3DVítr2
MSÚ-Sada B (auto)/43	ZS1 + ZS3 - skladba střecha + ZS2 - skladba podlaha + ZS4 - opalštění + stěny + 0.75*ZS8 - SNÍH + ZS7 - TLG + 1.05*ZS5.1 - proměnné + 1.50*3DVítr3
MSÚ-Sada B (auto)/44	ZS1 + ZS3 - skladba střecha + ZS2 - skladba podlaha + ZS4 - opalštění + stěny + ZS7 - TLG + 1.50*3DVítr1
MSÚ-Sada B (auto)/45	1.15*ZS1 + 1.15*ZS3 - skladba střecha + 1.15*ZS2 - skladba podlaha + 1.15*ZS4 - opalštění + stěny + 1.15*ZS7 - TLG + 1.05*ZS5.2 - proměnné + 1.50*3DVítr4
MSÚ-Sada B (auto)/46	1.15*ZS1 + 1.15*ZS3 - skladba střecha + 1.15*ZS2 - skladba podlaha + 1.15*ZS4 - opalštění + stěny + 1.05*ZS5 - proměnné užitné podl. + 0.75*ZS8 - SNÍH + 1.15*ZS7 - TLG + 1.50*3DVítr1
MSÚ-Sada B (auto)/47	1.15*ZS1 + 1.15*ZS3 - skladba střecha + 1.15*ZS2 - skladba podlaha + 1.15*ZS4 - opalštění + stěny + 1.15*ZS7 - TLG + 1.05*ZS5.1 - proměnné + 1.50*3DVítr4
MSÚ-Sada B (auto)/48	1.15*ZS1 + 1.15*ZS3 - skladba střecha + 1.15*ZS2 - skladba podlaha + 1.15*ZS4 - opalštění + stěny + 0.75*ZS8 - SNÍH +

Jméno	Klíč kombinace
MSÚ-Sada B (auto)/49	1.15*ZS7 - TLG + 1.05*ZS5.2 - proměnné + 1.50*3DVítr3 ZS1 + ZS3 - skladba střecha + ZS2 - skladba podlaha + ZS4 - oplaštění + stěny + ZS7 - TLG + 1.50*ZS5.1 - proměnné + 0.90*3DVítr3
MSÚ-Sada B (auto)/50	ZS1 + ZS3 - skladba střecha + ZS2 - skladba podlaha + ZS4 - oplaštění + stěny + 0.75*ZS8 - SNÍH + ZS7 - TLG + 1.50*ZS5.2 - proměnné + 0.90*3DVítr3
MSÚ-Sada B (auto)/51	1.15*ZS1 + 1.15*ZS3 - skladba střecha + 1.15*ZS2 - skladba podlaha + 1.15*ZS4 - oplaštění + stěny + 1.15*ZS7 - TLG + 1.50*ZS5.1 - proměnné + 0.90*3DVítr4
MSÚ-Sada B (auto)/52	1.15*ZS1 + 1.15*ZS3 - skladba střecha + 1.15*ZS2 - skladba podlaha + 1.15*ZS4 - oplaštění + stěny + 0.75*ZS8 - SNÍH + 1.15*ZS7 - TLG + 1.50*ZS5.2 - proměnné + 0.90*3DVítr3
MSÚ-Sada B (auto)/53	ZS1 + ZS3 - skladba střecha + ZS2 - skladba podlaha + ZS4 - oplaštění + stěny + 0.75*ZS8 - SNÍH + ZS7 - TLG + 1.50*3DVítr1
MSÚ-Sada B (auto)/54	1.15*ZS1 + 1.15*ZS3 - skladba střecha + 1.15*ZS2 - skladba podlaha + 1.15*ZS4 - oplaštění + stěny + 1.05*ZS5 - proměnné užitné podl. + 1.15*ZS7 - TLG + 1.50*3DVítr3
MSÚ-Sada B (auto)/55	ZS1 + ZS3 - skladba střecha + ZS2 - skladba podlaha + ZS4 - oplaštění + stěny + 0.75*ZS8 - SNÍH + ZS7 - TLG + 1.05*ZS5.2 - proměnné + 1.50*3DVítr4
MSÚ-Sada B (auto)/56	ZS1 + ZS3 - skladba střecha + ZS2 - skladba podlaha + ZS4 - oplaštění + stěny + ZS7 - TLG + 1.50*ZS5.2 - proměnné + 0.90*3DVítr3
MSÚ-Sada B (auto)/57	1.15*ZS1 + 1.15*ZS3 - skladba střecha + 1.15*ZS2 - skladba podlaha + 1.15*ZS4 - oplaštění + stěny + 1.15*ZS7 - TLG + 1.05*ZS5.1 - proměnné + 1.50*3DVítr3
MSÚ-Sada B (auto)/58	ZS1 + ZS3 - skladba střecha + ZS2 - skladba podlaha + ZS4 - oplaštění + stěny + 0.75*ZS8 - SNÍH + ZS7 - TLG + 1.05*ZS5.1 - proměnné + 1.50*3DVítr4
MSÚ-Sada B (auto)/59	ZS1 + ZS3 - skladba střecha + ZS2 - skladba podlaha + ZS4 - oplaštění + stěny + 0.75*ZS8 - SNÍH + ZS7 - TLG + 1.50*ZS5.2 - proměnné + 0.90*3DVítr4
MSÚ-Sada B (auto)/60	1.15*ZS1 + 1.15*ZS3 - skladba střecha + 1.15*ZS2 - skladba podlaha + 1.15*ZS4 - oplaštění + stěny + 1.05*ZS5 - proměnné užitné podl. + 1.15*ZS7 - TLG + 1.50*3DVítr1
MSÚ-Sada B (auto)/61	1.15*ZS1 + 1.15*ZS3 - skladba střecha + 1.15*ZS2 - skladba podlaha + 1.15*ZS4 - oplaštění + stěny + 0.75*ZS8 - SNÍH + 1.15*ZS7 - TLG + 1.05*ZS5.1 - proměnné + 1.50*3DVítr3
MSÚ-Sada B (auto)/62	ZS1 + ZS3 - skladba střecha + ZS2 - skladba podlaha + ZS4 - oplaštění + stěny + 0.75*ZS8 - SNÍH + ZS7 - TLG + 1.05*ZS5.1 - proměnné + 1.50*3DVítr1
MSÚ-Sada B (auto)/63	1.15*ZS1 + 1.15*ZS3 - skladba střecha + 1.15*ZS2 - skladba podlaha + 1.15*ZS4 - oplaštění + stěny + 1.15*ZS7 - TLG + 1.50*ZS5.1 - proměnné + 0.90*3DVítr3
MSÚ-Sada B (auto)/64	ZS1 + ZS3 - skladba střecha + ZS2 - skladba podlaha + ZS4 - oplaštění + stěny + 1.50*ZS8 - SNÍH + ZS7 - TLG + 0.90*3DVítr3
MSÚ-Sada B (auto)/65	1.15*ZS1 + 1.15*ZS3 - skladba střecha + 1.15*ZS2 - skladba podlaha + 1.15*ZS4 - oplaštění + stěny + 1.15*ZS7 - TLG + 1.05*ZS5.1 - proměnné + 1.50*3DVítr1
MSÚ-Sada B (auto)/66	1.15*ZS1 + 1.15*ZS3 - skladba střecha + 1.15*ZS2 - skladba podlaha + 1.15*ZS4 - oplaštění + stěny + 0.75*ZS8 - SNÍH + 1.15*ZS7 - TLG + 1.05*ZS5.2 - proměnné + 1.50*3DVítr1
MSÚ-Sada B (auto)/67	ZS1 + ZS3 - skladba střecha + ZS2 - skladba podlaha + ZS4 - oplaštění + stěny + ZS7 - TLG + 1.05*ZS5.2 - proměnné + 1.50*3DVítr1
MSÚ-Sada B (auto)/68	1.35*ZS1 + 1.35*ZS3 - skladba střecha + 1.35*ZS2 - skladba podlaha + 1.35*ZS4 - oplaštění + stěny + 0.75*ZS8 - SNÍH + 1.35*ZS7 - TLG + 1.05*ZS5.1 - proměnné + 0.90*3DVítr2
MSÚ-Sada B (auto)/69	ZS1 + ZS3 - skladba střecha + ZS2 - skladba podlaha + ZS4 - oplaštění + stěny + 1.50*ZS8 - SNÍH + ZS7 - TLG + 0.90*3DVítr2
MSÚ-Sada B (auto)/70	ZS1 + ZS3 - skladba střecha + ZS2 - skladba podlaha + ZS4 - oplaštění + stěny + 0.75*ZS8 - SNÍH + ZS7 - TLG + 1.05*ZS5.2 - proměnné + 1.50*3DVítr1

Jméno	Klíč kombinace
MSÚ-Sada B (auto)/71	1.35*ZS1 + 1.35*ZS3 - skladba střecha + 1.35*ZS2 - skladba podlaha + 1.35*ZS4 - opláštění + stěny + 1.05*ZS5 - proměnné užitné podl. + 0.75*ZS8 - SNÍH + 1.35*ZS7 - TLG + 0.90*3DVítr2
MSÚ-Sada B (auto)/72	1.35*ZS1 + 1.35*ZS3 - skladba střecha + 1.35*ZS2 - skladba podlaha + 1.35*ZS4 - opláštění + stěny + 1.05*ZS5 - proměnné užitné podl. + 0.75*ZS8 - SNÍH + 1.35*ZS7 - TLG + 0.90*3DVítr4
MSÚ-Sada B (auto)/73	ZS1 + ZS3 - skladba střecha + ZS2 - skladba podlaha + ZS4 - opláštění + stěny + ZS7 - TLG + 1.05*ZS5.1 - proměnné + 1.50*3DVítr1
MSÚ-Sada B (auto)/74	1.35*ZS1 + 1.35*ZS3 - skladba střecha + 1.35*ZS2 - skladba podlaha + 1.35*ZS4 - opláštění + stěny + 0.75*ZS8 - SNÍH + 1.35*ZS7 - TLG + 1.05*ZS5.1 - proměnné + 0.90*3DVítr4
MSÚ-Sada B (auto)/75	1.15*ZS1 + 1.15*ZS3 - skladba střecha + 1.15*ZS2 - skladba podlaha + 1.15*ZS4 - opláštění + stěny + 1.15*ZS7 - TLG + 1.50*ZS5.1 - proměnné + 0.90*3DVítr1
MSÚ-Sada B (auto)/76	1.15*ZS1 + 1.15*ZS3 - skladba střecha + 1.15*ZS2 - skladba podlaha + 1.15*ZS4 - opláštění + stěny + 1.15*ZS7 - TLG + 1.05*ZS5.2 - proměnné + 1.50*3DVítr3